




LICHTTECHNIK

FOCUS LICHT

Lösungen für die elektrischen
Anschlüsse von Leuchten.

A man with a goatee and short brown hair, wearing a white button-down shirt, is smiling and looking towards the camera. He is holding a white, rectangular light fixture component in his hands. The background is a bright, out-of-focus indoor setting, possibly a modern office or a clean, well-lit room. The lighting is soft and even, highlighting the man's features and the texture of his shirt.

”Als Lösungsanbieter der Lichtbranche bieten wir Ihnen bereits heute smarte, steckbare Zukunft.“

FRANK BAUER

Produktmanager

HALLO LICHT

- 04** Lichttechnik im Überblick
- 08** Das System **gesis**[®]
- 10** Das System **RST**[®]
- 12** Die System-Vorteile
- 12** Einbau- + Einlegeleuchten
- 14** Downlights + Spots + Vorschaltgeräte
- 16** Unterbauleuchten + Pendelleuchten + Lichtbänder
- 18** Industrieleuchten
- 20** Straßenleuchten + Außenleuchten
- 22** Architektur- + Event- + Gartenbeleuchtung
- 24** **gesis**[®] Systemkomponenten im Überblick
- 26** Leiterplattensteckverbinder und -klemmen für die LED-Applikation
- 28** Technische Normen + Hinweise
- 29** Unser Leistungsangebot + Services
- 30** Referenzen
- 31** Technische Beratung



SMARTE LÖSUNGEN FÜR DIE BELEUCHTUNGSTECHNIK.

Wieland ist Ihr erfahrener und verlässlicher Partner für effiziente + steckbare Lösungen für den Anschluss von Innen- und Außenbeleuchtung. Seit über 40 Jahren bieten wir mit unseren Steckverbindersystemen smarte Produkte und maßgeschneiderte Konzepte für die Lichttechnik und entwickeln diese konsequent weiter.

Im Zentrum unseres Baukastensystems stehen unsere gesis® und RST® Steckverbinder und Geräteanschlüsse, ergänzt um Verteilelemente, konfektionierte Leitungen und Zubehör. Durch standardisierte Schnittstellen können Sie Ihre Leuchten und Beleuchtungskonzepte konsequent modular aufbauen und zudem den Aufwand der Erstinstallation dank plug & play deutlich reduzieren. Nachträgliche Erweiterungen, Änderungen sowie der Austausch einzelner Komponenten oder auch ganzer Leuchten sind jederzeit ganz einfach möglich.



BAUKASTEN

Alle unsere Systemkomponenten sind abgestimmt auf Ihre Anforderungen als Leuchtenhersteller.



EINSPARUNG

Deutlich reduzierte Lagerhaltung, schnelle Reaktionszeit bei Varianten und vereinfachte Montage durch steckbare Schnittstellen.



LEAN PRODUKTION

Ihre Fertigung gewinnt durch vorgefertigte Komponenten und optimierte, werkzeuglose Anschluss technik.

BELEUCHTUNG FÜR:

- + BÜROS
- + VERKAUFSRÄUME
- + HOTELS
- + KRANKENHÄUSER
- + ZWECKBAUTEN
- + INDUSTRIEHALLEN
- + PARKHÄUSER
- + STRASSEN
- + AUSSENANLAGEN
- + ARCHITEKTUR
- + GÄRTEN
- + EVENTS

SMARTE **VORTEILE** FÜR IHRE APPLIKATIONSFELDER.

Unsere Systemkomponenten bieten zusätzliche Vorteile, mit denen Sie neue Projekte gewinnen und Ihre Kunden überzeugen:



ÜBERLEGENE HANDHABUNG

Unsere industriell vorgefertigten und geprüften Komponenten werden vor Ort einfach zusammengesteckt. Mit steckbaren gesis® Leuchten sparen Ihre Kunden **70 %** Zeit und bis zu **30 %** der Installationskosten.



VORTEILE IN DER LAGERHALTUNG

Ein positiver Nebeneffekt unserer standardisierten Schnittstelle der Baugruppenfertigung ist eine deutlich reduzierte Lagerhaltung. Gleichzeitig verbessern Sie durch die Vorkonfektionierungen Ihre Reaktionszeit bei Varianten oder Sonderlösungen.



SICHERE INSTALLATION

Unsere gesis® und RST® Komponenten sind mit Verriegelung gegen ungewolltes Lösen gesichert und berührgeschützt, ausgezeichnet mit internationalen Zulassungen und zertifizierter Qualität und Sicherheit. Die farbige und mechanische Kodierung verhindert Fehlsteckungen.





FLEXIBEL + ZUKUNFTSSICHER

Unsere langjährige Erfahrung als Marktführer und unsere Produktqualität stehen für hohe Kontaktsicherheit, lange Lebensdauer und hohe Verfügbarkeit. Durch die einfache, steckbare Installation sind Ihre Kunden optimal vorbereitet für zukünftige Umbauten und Erweiterungen. Die Einhaltung strenger Umweltstandards bei der Herstellung und die Wiederverwendbarkeit aller Komponenten tragen wesentlich zur Erreichung Ihrer ökologischen Ziele bei.



MODULARES SYSTEM

Durch unsere standardisierte gesis® Schnittstelle bieten wir einen modularen Systembaukasten für alle elektrischen Anschlüsse Ihrer Lichtlösungen. Ob für Innenleuchten oder Außenleuchten, DALI-Anwendungen, LED-Applikationen, integrierte oder externe Vorschaltgeräte, 2-, 3-, 4-, 5- oder 6-polige Anschlüsse – mit gesis® und RST® verwenden Sie immer die passenden Produkte.



SCHNELLERE LEUCHTENMONTAGE

Unsere durchdachten Schnittstellen, die breit gefächerte Anschlussstechnik und vorgefertigte Leitungssätze sorgen dafür, dass sich die Leuchtenmontage durch steckbare Baugruppen wesentlich vereinfacht.

APPLIKATIONSFELDER, IN DENEN UNSERE PRODUKTE UND LÖSUNGEN ZUM EINSATZ KOMMEN:



Einbau-
leuchten



Downlights



Pendel-
leuchten



Unterbau-
leuchten



Verbindung EVG/
Treiber + Leuchte



Straßen-
leuchten



Industriehallen-
leuchten



Feuchtraum-
leuchten



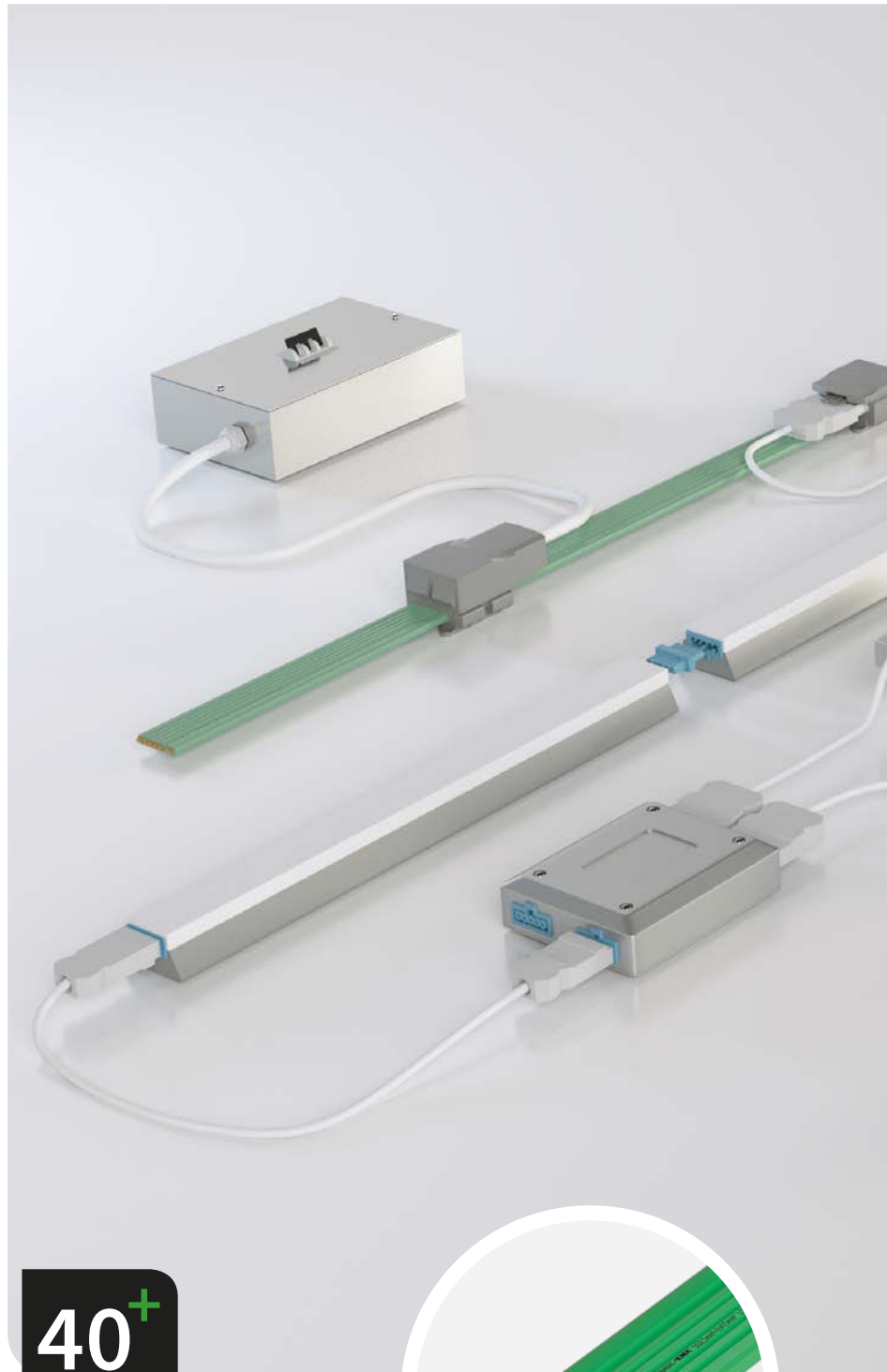
Dekorative
Außenleuchten

GESIS® SMART EFFIZIENT INDOOR

WIELAND ist der Erfinder der steckbaren Elektroinstallation. In unseren Produkten stecken mehr als 40 Jahre Erfahrung, Know-how und Innovation.

gesis® ist das im Markt meist etablierte durchgängige System für die effiziente, steckbare Installation im Innenbereich und wird von unseren Ingenieuren stetig weiterentwickelt. So präsentieren wir Ihnen stets Produkte, bei denen die neuesten Entwicklungen und Standards der Elektroinstallation und Beleuchtungstechnik eingeflossen sind.

Die große Anzahl von leistungsfähigen Produkten und Komponenten des gesis® Systems gibt Ihnen maximale Flexibilität und Machbarkeit. Sie können alle Anforderungen Ihrer täglichen Praxis auf einfache und intelligente Weise umsetzen.



DIE SYSTEM-MERKMALE

- ▶ Flexibel & modular
- ▶ Erweiterbar & nachrüstbar
- ▶ Ressourcenschonend
- ▶ Wiederverwendbar
- ▶ IP40

gesis® NRG

Die flexible Stromschiene Platzsparend und sicher

In verschiedenen Ausführungen erhältlich.



gesis® CLASSIC

Der Alleskönner mit dem umfangreichsten Portfolio

Ausführung 3- bis 6-polig,
250 V/400 V, 16 A/20 A



gesis® MINI

Der kleine Leistungsstarke

Ausführung 2- bis 5-polig,
250 V/400 V, 16 A



gesis® MICRO

Der unauffällige Platzsparer im Miniaturformat

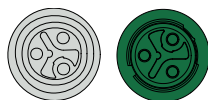
Ausführung 2- und 3-polig,
50 V/250 V, 6 A/2,5 A

RST® SMART EFFIZIENT OUTDOOR

Unsere RST® Rundsteckverbinder wurden speziell für die effiziente, steckbare und feuchtigkeitsgeschützte Elektroinstallation im Außenbereich konzipiert. Besonders in Feuchtraumbereichen, wie z. B. Industriehallen, Parkgaragen oder Gewächshäusern, müssen höchste Anforderungen an Sicherheit und Flexibilität bei der Verkabelung und Versorgung von elektrischen Verbrauchern erfüllt werden.

RST® Steckverbinder trotzen ständigen Temperaturwechseln, hoher UV-Strahlung, hohen Ozonwerten und nicht zuletzt mechanischen Beanspruchungen, die häufig zu Materialermüdung, Wassereintritt und letztendlich zum Anlagenausfall führen.

Mit der Auswahl geeigneter Leitungen ist für den dauerhaft sicheren Betrieb Ihrer Installation gesorgt.



SMARTE KODIERUNG

Unsere werkseitige, farbige und mechanische Kodierung macht sicheres Stecken ganz einfach und fehlerfrei.



DIE SYSTEM-MERKMALE

- ▶ IP66/68 (3 m; 2 h)
- ▶ IP69
- ▶ Mit >Internal Water Stop<
- ▶ Flexibel & modular
- ▶ Erweiterbar & nachrüstbar
- ▶ Ressourcenschonend
- ▶ Wiederverwendbar



RST® CLASSIC

Alleskönner mit dem umfangreichsten Portfolio

Ausführung 2- bis 7-polig,
250 V/400 V, 20 A/32 A



RST® MINI

Kleiner Steckverbinder für engste Einbauverhältnisse

Ausführung 2- bis 5-polig,
250 V/400 V, 16 A



RST® MICRO

Miniatur-Steckverbinder mit höchstem IP-Schutz

Ausführung 2- und 3-polig,
250 V/400 V, 8 A

EINBAULEUCHTEN + EINLEGELEUCHTEN

Unsere Lösung für Einbau- und Einlegeleuchten: steckbare Leuchten und Komponenten für die strukturierte Elektroinstallation von Energie und Signalen. DALI-Leuchten nutzen das 5-polige Stecksystem, um mit einem einzigen Anschluss (Netz + Signal) die Leuchte selbst sowie die entsprechenden Steuerungskomponenten in Funktion zu nehmen.



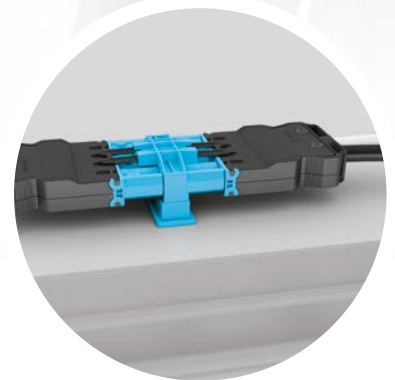
EINLEGELEUCHTE

Steckbarer Anschluss in die Leuchte integriert: gesis® (GST18®) Snap-in zum Anschluss vorkonfektionierter Leitungen.



EINBAULEUCHTE

Wahlfreiheit beim Anschluss: Einbauleuchten mit BJB-Leuchtenanschlussklemme lassen sich mit gesis®TOP einfach zur steckbaren Leuchte aufrüsten.



EINBAULEUCHTE DIMMBAR

Wahlfreiheit für dimmbare Leuchten: 5-poliger Anschluss für Netz + Dimmsignal (z. B. DALI). Kodierung pastellblau.



ANWENDUNGEN

Der elektrische Anschluss von Einbauleuchten erfordert üblicherweise das zeitaufwändige Öffnen der Leuchte, Abmanteln und Abisolieren der Leitung für Spannungsversorgung und Ansteuerung und ggf. das Einsetzen der Leuchtmittel auf der Baustelle. Mit steckbar vorkonfektionierten Leuchten lässt sich dieser Montageaufwand auf der Baustelle ganz erheblich reduzieren.



LÖSUNGEN

- Industriell vorkonfektionierte Komponenten.
- Vor Ort einfach zusammenstecken.
- Für Netz-Anwendung (3-polig) und DALI-Anwendung (5-polig).
- Flexibilität bis zum Zeitpunkt der Leuchtenmontage: konventioneller Anschluss oder steckbar mit gesis®TOP.



VORTEILE

- Schnelle, einfache und sichere Installation.
- Standardisierte Schnittstellen für schnellen Austausch.
- Hohe Funktionssicherheit durch Vermeidung von Fehlsteckungen.
- Einfache Anpassung der Installation an die örtlichen Gegebenheiten.

DURCHGÄNGIGES STECKSYSTEM

Für Verteilung und Leuchtenanschluss mit gesis®CLASSIC, gesis®MINI, gesis®MICRO.



DOWNLIGHTS SPOTS + VORSCHALTGERÄTE



DOWNLIGHT MIT VORSCHALTGERÄT

Vorschaltgerät am Downlight mit integriertem, steckbarem Netzanschluss gesis®CLASSIC.

DOWNLIGHT MIT SEPARATEM VORSCHALTGERÄT

Die steckbare Schnittstelle gesis®MICRO (GST08i2) zwischen EVG und Downlight ermöglicht schnelle Installation vor Ort und reduziert die Lagerhaltung.

PCB LEITERPLATTEN-KLEMMEN

Für den komfortablen Anschluss von LED-Treibern an die Gebäudeinstallation und als wartungsfreundliche Verbindung zwischen Treiber und LED-Modul bieten wir Leiterplatten-Steckverbinder und Buchsen: wiecon® (7060 SMD, 8562 TOP H, 8562 N).



ANWENDUNGEN

Zum Anschluss von Downlights und Einbau-Spots, ob mit integriertem oder mit separatem Vorschaltgerät. Durch die Unterscheidung des primären Stromkreises (230 V) und der Verbindung zwischen Vorschaltgerät bzw. Treiber und Leuchte (Konstantspannung 12...24 V/Konstantstrom 350...1.500 mA) und den Einsatz unterschiedlicher Stecksysteme oder Kodierungen wird ein Verwechseln der Stromkreise vermieden. Die Installation erfolgt fehlerfrei und einfach.



LÖSUNGEN

- Industriell vorkonfektionierte Komponenten.
- gesis®CLASSIC (GST18®) für Netzspannung.
- gesis®MICRO (GST08), ST16, LST03 für den sekundären Stromkreis.
- Vor Ort einfach zusammenstecken.
- Einfacher Austausch defekter Vorschaltgeräte durch steckbare Schnittstelle.



VORTEILE

- Schnelle, einfache und sichere Installation.
- Standardisierte Schnittstellen für schnellen Austausch.
- Hohe Funktionssicherheit durch Vermeidung von Fehlsteckungen.
- Einfache Funktionsprüfung aller Komponenten durch steckbare Prüfadapter.



DURCHGÄNGIGES STECKSYSTEM

Für Verteilung, Leuchtenanschluss und als Schnittstelle zwischen EVG und Leuchte: gesis®CLASSIC, gesis®MICRO, wiecon®.

UNTERBAULEUCHTEN + PENDELLEUCHTEN + LICHTBÄNDER



UNTERBAULEUCHE

gesis®MICRO (GST08) zum stirnseitigen Anschluss der Leuchte an separatem LED-Treiber. Verteilelemente können zum Anschluss mehrerer Leuchten, z. B. für die Regalbeleuchtung, genutzt werden.

PENDELLEUCHE

gesis®MICRO (GST08) zum Anschluss von Pendelleuchten. Das freie Ende wird im Baldachin angeschlossen. Oder als außen liegende Verbindungsleitung, um zwei Leuchten flexibel miteinander zu verbinden.

LICHTBANDLEUCHE

gesis®MINI (GST15) 5-polig für die interne Drehstrom-Verdrahtung und als Übergang an den Stirnseiten der Leuchte.



ANWENDUNGEN

Pendelleuchten, Lichtbandleuchten und Regal-Unterbauleuchten erfordern spezifische Systeme für den elektrischen Anschluss und die Durchgangsverdrahtung. Die Versorgung mit Energie und Signalen erfolgt in der Regel von einer Seite und wird im Lichtband intern weitergeführt. Um einen möglichst hohen Vorfertigungsgrad zu erreichen, sind intelligente, steckbare Lösungen sowohl für die Montage als auch für den elektrischen Anschluss gefordert.



LÖSUNGEN

- gesis®CLASSIC (GST18®) für die Drehstrom-Verdrahtung bis 20 A und mit doppeltem Abgriff.
- gesis®MINI 5-polig (Drehstrom) oder 5-polig (230 V + Signale) für optimalen Freiraum.
- gesis®MICRO ist der kleinste Netzanschluss für Pendel- und Unterbauleuchten.
- Snap-in-Elemente und Lichtband-Verbinder aufeinander abgestimmt.



VORTEILE

- Schnelle, einfache und sichere Installation.
- Seit mehr als 40 Jahren: robuste Qualität für jeden Anspruch.
- Hohe Funktionssicherheit durch Vermeidung von Fehlsteckungen.
- Das richtige Produkt für Durchgangsverdrahtungen bis 4,0 mm² (gesis®CLASSIC).



DURCHGÄNGIGES STECKSYSTEM

Für Verteilung, Leuchtenanschluss und als Lichtbandverbinder: gesis®CLASSIC, gesis®MINI, gesis®MICRO.

INDUSTRIELEUCHTEN



HALLEN-TIEFSTRAHLER

Schneller Anschluss von Hallenleuchten, ohne das Gehäuse zu öffnen, mit RST®MINI. Die Montagezeit wird auf 20 % reduziert, der IP-Schutz der Leuchte bleibt erhalten.



PARKHAUS-BELEUCHTUNG

Schnelle Umrüstung von Parkgaragen auf energieeffiziente LED-Beleuchtung durch steckbaren Leuchtenanschluss RST®MINI. Vorkonfektionierte Leitungen werden in die Kabelrinnen eingelegt; steckbare Verteilerelemente an der Kabelrinne befestigt.



FEUCHTRAUMLEUCHTE

Steckbarer Anschluss RST®CLASSIC an Leuchten mit erhöhter Schutzart für eine schnelle und sichere Montage ohne Öffnen der Leuchte.



DURCHGÄNGIGES STECKSYSTEM

Verteilelemente und vorkonfektionierte Leitungen für den Außenbereich und für alle Anwendungen mit erhöhter Schutzart (IP66...68).

RST®CLASSIC (RST20): 20 A

RST®MINI (RST16): 16 A



ANWENDUNGEN

RST® beendet Ihre Suche nach der passenden Lösung für die Elektroinstallation im Industriebereich. Das Steckverbinder-System ist mit Schutzgrad IP66/IP68 auch für zeitweise komplettes Untertauchen geeignet. Feuchtraumleuchten lassen sich einfach und schnell, ohne Öffnen der Leuchten, montieren und anschließen.



LÖSUNGEN

- RST®MINI für den elektrischen Anschluss von Hallen-Tiefstrahlern.
- RST®MINI 5-polige Stecker für Dimmbare LED-Leuchten – Licht, wo und wie es gebraucht wird!
- RST®CLASSIC Geräteanschlüsse, einsatzfertig konfektionierte Leitungen und Verteilelemente für eine flexible Installation im IP-Bereich.
- RST®MINI für steckbare Feuchtraumleuchten.



VORTEILE

- Schnelle, einfache und sichere Installation.
- Seit mehr als 40 Jahren: robuste Qualität für jeden Anspruch.
- Hohe Funktionssicherheit durch Vermeidung von Fehlsteckungen.
- Das richtige Produkt für Durchgangsverdrahtungen bis 4,0 mm².

STRASSENLEUCHTEN + AUSSENLEUCHTEN



STRASSENLEUCHTEN

Steckverbinder im Leuchtenmast für Anschluss und Wartung (Programmierung): RST®CLASSIC (RST20).



WEGEBELEUCHTUNG

Sichere und langlebige, elektrische Installation in Leuchten für Verkehrswege: Steckverbinder RST®CLASSIC (RST20).



AUSSENLEUCHTEN

Smarte Installation für den Außenbereich ohne Öffnen der Leuchte: Der IP-Schutz bleibt zu jeder Zeit erhalten. Vorkonfektioniert steckbar und „sealed for life“ mit RST®CLASSIC (RST20).



ANWENDUNGEN

Mit RST® bieten wir die passende Lösung für alle Leuchten mit Einsatz im Außen- und Industriebereich. Das Steckverbindersystem ist mit Schutzgrad IP66/IP68/IP69 auch für kurzzeitiges, komplettes Untertauchen geeignet.

Als Schnittstelle zu Feuchtraumleuchten bietet es den Vorteil, dass die Leuchte für die elektrische Installation nicht mehr geöffnet werden muss.



LÖSUNGEN

- RST® für den modularen Aufbau von Straßenleuchten.
- RST® 5-polige Stecker als Service-Schnittstelle zum Programmieren von DALI-dimmbaren Leuchten.
- RST® Geräteanschlüsse, einsatzfertig konfektionierte Leitungen und Verteillemente für eine flexible Installation im Außenbereich.



VORTEILE

- Schnelle, einfache und sichere Installation.
- Hohe Funktionssicherheit durch Vermeidung von Fehlsteckungen.
- Einfache Funktionsprüfung ohne Öffnen der Leuchte.
- Installation ohne Gewährleistungseinschränkung – die Leuchte behält ihren IP-Schutz bis zur Installation.
- Breites System – für jede Anwendung das richtige Produkt in Polzahl, Kodierung, Dimension und Ausführung.



AUSSENBEREICH

Elektrische Installationen im Außenbereich, wie z. B. bei Leuchtwerbung, Sicherheitssystemen etc.

ARCHITEKTUR- + EVENT- + GARTENBELEUCHTUNG



ARCHITEKTURBELEUCHTUNG

Wartungsfreundliche und flexible Fassadenbeleuchtung wird steckbar ausgeführt.
RST®CLASSIC (RST20)



EVENTBELEUCHTUNG

Temporäre Lichtinstallationen für Events und saisonbedingte Dekoration: vorkonfektioniert und steckbar mit RST®CLASSIC (RST20).



AUSSENBELEUCHTUNG

Sichere und langlebige, elektrische Installation für die Außenbeleuchtung.
RST®MINI



ANWENDUNGEN

Mit dem Steckverbindersystem RST® bieten wir die komplette Infrastruktur für die in Fassaden installierte Architekturbeleuchtung, die schnell auf- und abzubauenende Eventbeleuchtung (von den Weihnachtslichterketten bis zum Megaposter) und der sicheren Garten- und Außenanlagenbeleuchtung.

Mit Steckern, Geräteanschlüssen, konfektionierten Leitungen und Verteilelementen liefern wir die komplette Infrastruktur für die Versorgung von Leuchten mit Energie (Netzspannung 230 V/400 V, Niedervolt) und mit Daten (DALI, KNX, DMX etc.).



LÖSUNGEN

- RST®CLASSIC (RST20) für die Drehstrom-Verdrahtung bis 20 A und mit doppeltem Abgriff.
- RST®MINI 5-polig (Drehstrom) oder 5-polig (230 V + Signale) für optimalen Freiraum.
- RST®MICRO ist der kleinste Netzanschluss für eine unauffällige Garteninstallation.
- Schutz gegen unbeabsichtigtes Lösen der Verbindungen.



VORTEILE

- Schnelle, einfache und sichere Installation.
- Hohe Funktionssicherheit durch Vermeidung von Fehlsteckungen.
- Einfach Funktionsprüfung ohne Öffnen der Leuchte.
- Installation ohne Gewährleistungseinschränkung – die Leuchte behält ihren IP-Schutz bis zur Installation.
- Breites System – für jede Anwendung das richtige Produkt in Polzahl, Kodierung, Dimension und Ausführung.



GARTENBELEUCHTUNG

Effektvolle, steckbare Beleuchtung für den Garten- und Landschaftsbau. Unauffällige Kabelführung sowie sichere Verteilung und Trennung der Stromkreise für den Außenbereich inklusive.

RST®MICRO

DURCHGÄNGIGES STECKSYSTEM

Steckverbinder

zur Einspeisung in das Steckverbindersystem

Geräte-Anschlüsse

werden direkt in Endgeräte integriert und bilden die Schnittstelle zum Steckverbindersystem

Konfektionierte Leitungen

zur Weiterleitung bzw. Zuführung elektrischer Energie oder Signale

Verteilerblöcke

zur Verteilung elektrischer Energie oder Signale innerhalb des Netzwerkes

TECHNISCHE DATEN

Polzahl

Bemessungsstrom

Bemessungsspannung

Anschlussquerschnitt

Schutzart

Kodierungen

Normen

Zulassungen

gesis® CLASSIC | GST18®



gesis® CLASSIC | GST18®

3- bis 6-polig

20 A

250 V/400 V

0,75...4,0 mm²

IP20/40

- O Netzspannung
- nicht SELV (Dimmen)
- Niedervolt
- Schalten

EN 60598

EN 61535



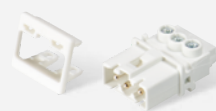
ANWENDUNGEN

- Einbauleuchten
- Stehleuchten
- Straßenleuchten
- Verbindung EVG/Treiber zur Leuchte



INDOOR

gesis® MINI | GST15



gesis® MINI | GST15

2- bis 5-polig

16 A

250 V/400 V

0,5...2,5 mm²

IP20/40

- O Netzspannung
- nicht SELV (Dimmen)
- Niedervolt
- Schalten

EN 60598

EN 61535



ANWENDUNGEN

- Einbauleuchten
- Downlights
- Lichtbandleuchten
- Pendelleuchten
- Leuchteninterne Verdrahtung
- Verbindung EVG/Treiber zur Leuchte



Unser E-SHOP
QR-Code scannen –
direkt Produkte im E-SHOP sehen.



OUTDOOR

gesis® MICRO | GST08



gesis® MICRO | GST08

2- bis 4-polig
 2,5 A/6 A
 250 V/50 V
 0,5...0,75 mm²
 IP20/40
 ○ Netzspannung
 ● Niedervolt (12 V)
 ● Niedervolt (24 V)
 ● Konstantstrom
 EN 61984
 Netzspg.: EN 60320

RST® CLASSIC | RST20



RST® CLASSIC | RST20

2- bis 7-polig
 20 A/32 A
 250 V/400 V
 0,2...6 mm²
 IP66, IP68 (3m; 2h), IP69
 ●○● Netzspannung
 ● 250 V/400 V ohne PE
 ● Niedervolt
 ● nicht SELV (Dimmen)
 IEC 61535
 IEC EX Zone 2, 22



RST® MINI | RST16



RST® MINI | RST16

2- bis 5-polig
 16 A
 250 V/400 V
 0,2...2,5 mm²
 IP66, IP68 (3m; 2h), IP69
 ●○● Netzspannung
 ● 250 V/400 V ohne PE
 ● Niedervolt
 ● nicht SELV (Dimmen)
 IEC 61535



RST® MICRO | RST08



RST® MICRO | RST08

2- bis 5-polig
 8 A
 250 V/400 V
 0,2...1 mm²
 IP66, IP68 (3m; 2h), IP69
 ● Netzspannung
 ● 250 V/400 V ohne PE
 ● Niedervolt
 DIN EN 61984



ANWENDUNGEN

- Einbauleuchten
- Downlights
- Pendelleuchten
- Unterbauleuchten
- Leuchteninterne Verdrahtung
- Verbindung EVG/Treiber zur Leuchte



ANWENDUNGEN

- Straßenleuchten
- Industrielhallenleuchten (inkl. ATEX/IECEX)
- Feuchtraumleuchten
- Gewächshausbeleuchtung
- Dekorative Außenleuchten
- Verbindung EVG/Treiber zur Leuchte



ANWENDUNGEN

- Industrielhallenleuchten (inkl. ATEX/IECEX)
- Feuchtraumleuchten
- Gewächshausbeleuchtung
- Dekorative Außenleuchten
- Verbindung EVG/Treiber zur Leuchte



ANWENDUNGEN

- Feuchtraumleuchten
- Dekorative Außenleuchten
- Verbindung EVG/Treiber zur Leuchte






LEITERPLATTEN-STECKVERBINDER FÜR LED



INSIDE

		Raster 2,5 mm			
		Stiftleiste THR		Buchsen 0,5 mm ²	
	Typ				
	Art.-Nr.	7013 S/...W THR 27.625.0304.0	7013 S/...G THR 27.624.0304.0	7013 BSP 27.622.3353.0	
	mm ² /AWG (feindrähtig)	-	-	0,08 - 0,5 / 28 - 20	
	Strom A IEC/UL/CSA	abhängig vom Buchsenteil	abhängig vom Buchsenteil	- / 4 / 4	
	Spannung V IEC/UL/CSA	-	-	- / 150 / 150	
		Raster 3,5 mm			
		Stiftleiste THT		Stiftleiste THR	
	Typ				
	Art.-Nr.	8513 S/...G 25.646.0853.0	8513 S/...W 25.647.0853.0	8513 S/...G THR 25.646.0808.0	8513 S/...W THR 25.647.0806.0
	Strom A IEC/UL/CSA	abhängig vom Buchsenteil	abhängig vom Buchsenteil	abhängig vom Buchsenteil	abhängig vom Buchsenteil
		Raster 3,5 mm			
		Buchsen 1,5 mm ²			
	Typ				
	Art.-Nr.	8513 B 25.640.3853.0	8513 BFK 25.630.3853.0	8513 BS 27.630.3253.0	8513 BSP 27.632.3353.0
	mm ² /AWG (feindrähtig)	0,14 - 1,5 / 30 - 16	0,14 - 1,5 / 30 - 16	0,2 - 1,5 / 24 - 16	0,14 - 1,5 / 28 - 16
	Strom A IEC/UL/CSA	8 / 8 / 5	8 / 8 / 5	- / 4 / 4	- / 8 / 8
	Spannung V IEC/UL/CSA	250 / 300 / 300	250 / 300 / 300	160 / 150 / 150	- / 300 / 300
		Raster 3,5 mm			
		Fliegende Verbindung Stiftleiste inv. 1,5 mm ²			
	Typ				
	Art.-Nr.	8513SU 25.648.3653.0	8513SUFK 25.642.3853.0		
	mm ² /AWG (feindrähtig)	0,14 - 1,5 / 30 - 16	0,14 - 1,5 / 30 - 16		
	Strom A IEC/UL/CSA	8 / 8 / 5	8 / 8 / 5		
	Spannung V IEC/UL/CSA	250 / 300 / 300	250 / 300 / 300		

LEITERPLATTENKLEMMEN FÜR LED

		 INSIDE	
Raster 3,5 mm		Schraubanschluss mit Zugbügeltechnik 1,0 mm ²	Push-In Anschluss 1,5 mm ²
			
Typ		8593	8562 TOP N
Art.-Nr.		25.195.0853.0	27.010.3453.0
mm²/AWG (feindrähtig)		0,14 - 1,0 / 30 - 16	0,5 - 1,5 / 20 - 16
Strom A IEC/UL/CSA		10 / 10 / 10	- / 2 / 2
Spannung V IEC/UL/CSA		250 / 300 / 300	250 / 300 / 600

Typ
Art.-Nr.
mm²/AWG (feindrähtig)
Strom A IEC/UL/CSA
Spannung V IEC/UL/CSA



INFOS TO GO

Weiterführende Informationen zu unseren Produkten der wiecon Serie „Leiterplattenklemmen und -steckverbinder“ finden Sie in der wiecon Produktübersicht oder im E-Shop.



wiecon auf einen Blick

Leiterplattenklemmen und -steckverbinder
in der Übersicht
Bestell-Nr. 0580.0



TECHNISCHE NORMEN + HINWEISE

Für die elektrischen Anschlüsse von Leuchten gelten folgende Normen:

VDE 0100

Errichten von Niederspannungsanlagen

Da technische Leuchten überwiegend fest in Gebäuden installiert werden, sind zusätzlich zur Leuchtennorm EN 60598-1 auch die Errichtungsbestimmungen der DIN VDE 0100 (für Leuchten der Teil DIN VDE 0100-559 „Auswahl und Errichtung elektrischer Betriebsmittel – Leuchten und Beleuchtungsanlagen“) maßgeblich.

EN 60598

Leuchten – Teil 1: Allgemeine Anforderungen und Prüfungen (IEC 60598-1:2014)

Generell erlaubt die Norm den Einsatz aller Steckverbinder, wenn sie den sicherheitsrelevanten Anforderungen genügen. Ob alle relevanten Anforderungen erfüllt werden, muss dann durch die jeweilige Prüfstelle für jeden Fall separat untersucht werden.

Dabei werden unter anderem die folgenden Anforderungen untersucht:

Gefahrbringende Verwechselbarkeit; Schutz gegen elektrischen Schlag und Schutzart; Mechanische Verriegelung; Schutzleiter; Schutz vor Kurzschluss der Pole; Zugentlastung.

Abschnitt 5.2.16:

Für ortsunveränderliche Leuchten dürfen Installationssteckverbinder gemäß IEC 61535 verwendet werden. Durch den Einsatz von derartigen Installationssteckverbindern werden die o. g. Anforderungen nicht mehr abgeprüft. Diese Steckverbinder sind daher ohne weiteren Prüfaufwand einsetzbar.

► Produkte der Serien GST18®, GST15, GST08 und ST16/17 sind mit Leitungsquerschnitten 1,0/0,75/0,5 mm² verfügbar.

EN 61535

Installationssteckverbinder für dauernde Verbindung in festen Installationen

Hierbei handelt es sich um Installationssteckverbinder für die dauernde Verbindung für Installationssysteme in Innenräumen mit einer Bemessungsspannung bis einschließlich 500 V und einem Bemessungsanschlussvermögen bis einschließlich 10 mm².

Diese Installationssteckverbinder sind zur Installation durch eine Fachkraft oder unterwiesenes Personal bestimmt, da für die Installation auch die nationalen Errichtungsbestimmungen zu beachten sind. Bei der Durchverdrahtung von Leuchten, die Teil der festen Installation sind, erlauben die Errichtungsbestimmungen den Einsatz derartiger Installationssteckverbinder.

► Produkte der Serien GST18®, GST15, RST20 und RST16 erfüllen diese Norm.

VdS

Leuchten – Richtlinien zur Schadenverhütung (VdS 2005 : 2014-03 (05))

Die Richtlinie des Verbandes der Sachversicherer richtet sich vor allem an Elektrofachkräfte und beinhaltet Mindestanforderungen zum Vermeiden oder Minimieren von Brandgefahren.

In Abschnitt 7.1.9 Durchgangsverdrahtung von Leuchten wird explizit darauf hingewiesen, dass gemäß DIN EN IEC 61535 Installationssteckverbinder in Übereinstimmung mit den Spezifikationen eines Herstellers produziert werden.

Der Begriff Hersteller bedeutet in diesem Fall „ein und desselben Herstellers“.

Um die Kompatibilität zu gewährleisten, dürfen Installationssteckverbinder anderer Hersteller nur verwendet werden, wenn es sich um ein vom Hersteller freigegebenes System handelt.

► Achten Sie bei der Verwendung von GST, RST ... auf original Wieland-Produkte – es gibt keine von uns zertifizierten Systeme Dritter.

UNSER LEISTUNGS- ANGEBOT + SERVICES

Mit umfangreichen Dienstleistungs- und Serviceangeboten sind wir kompetenter Partner der Lichtbranche. Wir unterstützen Sie weltweit bei der Konzeption, dem Design und der Realisierung von wirtschaftlichen und montagefreundlichen Lichtlösungen. Unsere Steckverbindersysteme für den Innen- und Außenbereich ermöglichen die Projektierung und Optimierung dezentraler, smarter Installationslösungen für die Energie- und Daten-Infrastruktur.

WIR SIND IHR PARTNER VON ANFANG AN

- Von der ersten Idee bis zur Konzeptausarbeitung.
- Vom Anschlusskonzept bis zu ersten Mustern.
- Von der Integration der 3D-CAD-Daten bis zur Dokumentation relevanter Zulassungen und der Lieferung kompletter Installationskonzepte aus einer Hand.

UNSERE LEISTUNGEN

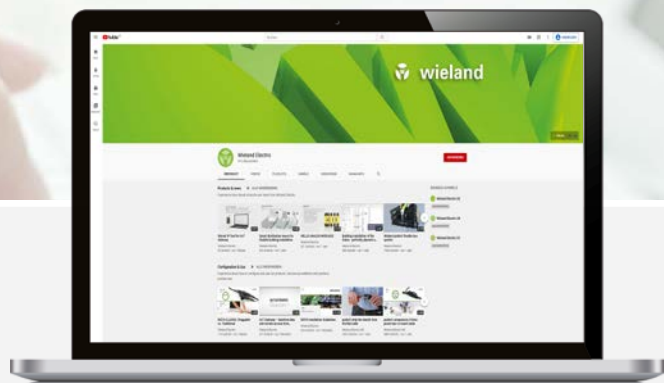
- + KONZEPTION
- + BEMUSTERUNG
- + KALKULATION
- + OPTIMIERUNG
- + REALISIERUNG
- + PRODUKTION
- + LIEFERUNG



APPLIKATIONSVIDEOS

Auf unserem Youtube-Kanal finden Sie zahlreiche Anwendungsbeispiele smarter Leuchten-Installationen mit steckbaren Lösungen von Wieland.

**QR-Code scannen –
Video bei YouTube ansehen.**



Büro-
beleuchtung



Shop-
beleuchtung



Industrie-
beleuchtung



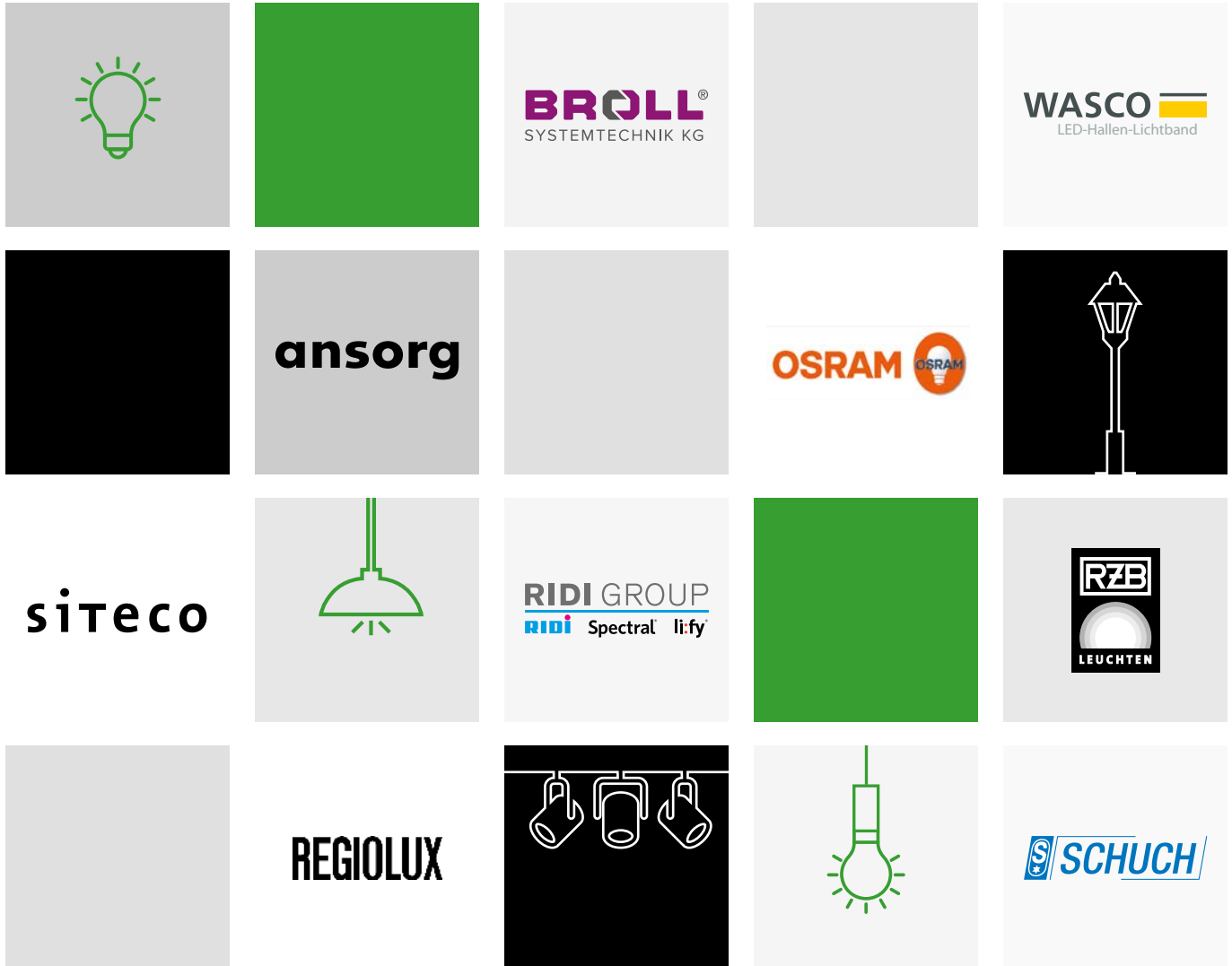
Straßen-
beleuchtung



Garten-
beleuchtung

REFERENZEN AUSZUG

Wir beliefern und arbeiten für namhafte Unternehmen der Lichtindustrie.



ABEL · ACUITY BRANDS · ADOLF SCHUCH · ALADIN · ALREC · ALTER · ANSORG · ANTARES · AQUA SIGNAL · ATENA · BROLL
 CARANDINI · COMATELEC · COOPER · CORA · DESIGN 360 · DEXTRA · DHLICHT · DIETAL · DOCOM · DURLUM · DWD · EDGE LIGHTING
 ES SYSTEM · ETAP · EWO · FAGERHULT · FEILO SYLVANIA · FOTODIASTASI · GERA-LEUCHTEN · GLAMOX · GLASHÜTTE · HELLUX · HESS
 HOFFMEISTER · HOLOPHANE · IGUZZINI · INDALUX · INSTA · JUNG-LEUCHTEN · KEMMLER · KREON · LARSEN · LDBS · LENNEPER
 LICHT & DESIGN · LICHTBASIS · LICHTSPIEL · LIGHT IN SHOP · LMT · LOUIS POULSEN · LTS · LUDWIG · LUG · LUMENPULSE · LUNOO
 MAX FRANKE · MUNDOCOLOR · NEON FRANCE · NORDEON · NORKA · NORTH AMERICAN LIGHTING · OKTALITE · OSRAM · PANASONIC
 PFEIFER + SEIBEL · PG LICHT · PRACHT · PHILIPS LIGHTING · PL LIGHT · PROLIGHT · RD LEUCHTEN · REGENT · REGGIANI · REGIOLUX
 RESOLUX · RIDI · RUCO · RZB · SALDON · SAMMODE · SCHAHLLED · SCHRÉDER · SECURLITE · SITECO · SPECECLAIR · STAKO LUX
 TARGETTI · THORN · THORPE · TRATO · TRAXON · TRILUX · VOSSLOH-SCHWABE · WASCO · WHITECROFT · WILA · WISKA · ZALUX · ZUMTOBEL



VON UNS FÜR SIE!
SERVICE FÜR ENTWICKLER:
MUSTER + SAMPLEBOARD

Mit unserem Sampleboard haben Sie während Ihrer Produktentwicklungsphasen Original-Bauteile und die wichtigsten technischen Daten stets im Überblick, immer den passenden Steckverbinder zur Hand und können auf unseren elektronischen Katalog mit allen weiterführenden Informationen und 3D-Daten zugreifen.

Bestellen Sie Ihre Produktmuster und ein SAMPLEBOARD mit Wandhaken.
Fon: +49 951 9324-996



Wieland on YouTube:
 Sehen Sie unsere
 Lösungen in Bewegung



<https://www.youtube.com/user/WielandElectric>



Technische Beratung:
 Building Solutions

E-Mail: building@wieland-electric.com
Weltweit: <https://wie.li/kontaktinternational>



ONLY ONE TAP AWAY

Unser Wieland E-Shop:
 Über 25.000 Produkte – jederzeit

In unserem Online-Shop finden Sie alle Informationen zu unseren Produkten, Preisen und technischen Daten.

Bestellen Sie einfach und komfortabel online mit Verfügbarkeitsprüfung.

<https://eshop.wieland-electric.com>

QR-Code scannen –
 Produkte im E-SHOP
 ansehen.





wieland

HEADQUARTER

Wieland Electric GmbH
Brennerstraße 10 – 14
96052 Bamberg · Deutschland

Fon +49 951 9324-0
Fax +49 951 9324-198
info@wieland-electric.com

0429.0 MC 09/23

Weltweit vertreten in über 70 Ländern:

www.wieland-electric.com