



SCHMACHTL

LEDalley

LEDheaven

LEDpot

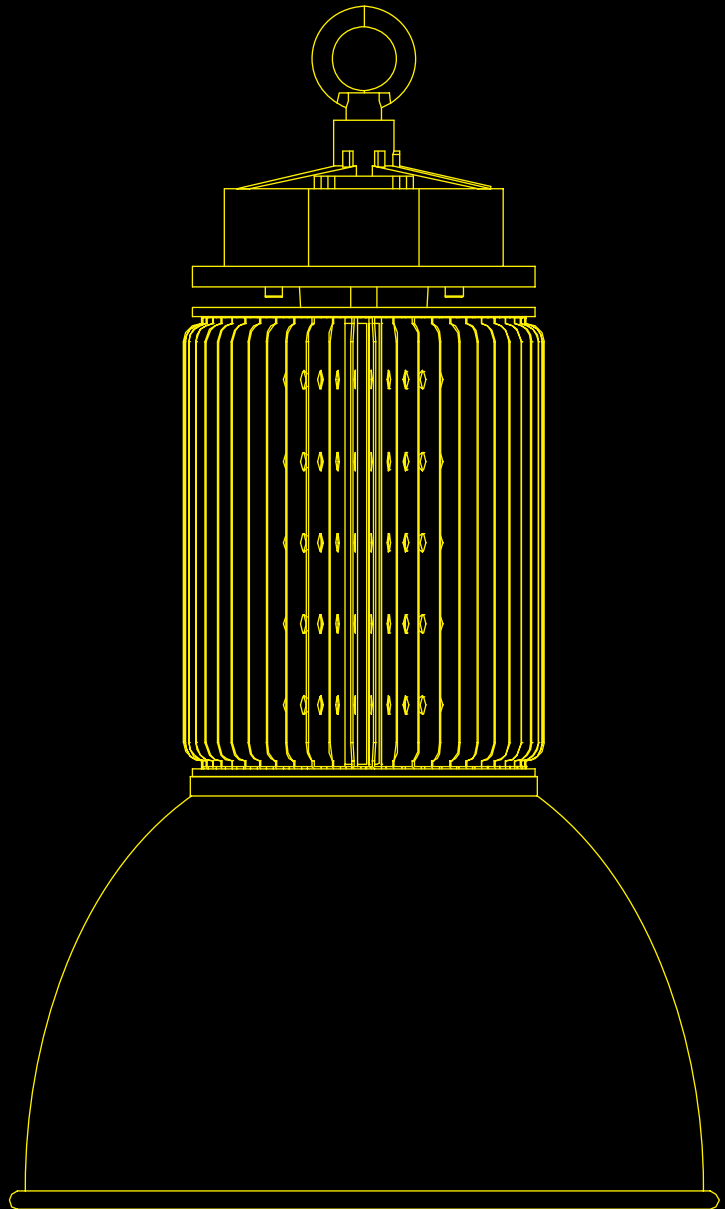
LEDstream

LEDcannon

# LED

## Hochleistungsbeleuchtung für die Industrie

*Profi line*



# McLED®

quality lighting

# Hochleistungsbeleuchtung LEDpot

**LEDpot**  
**80 W - 400 W**



- prismatischer PC-Scheinwerfer



- Alu-Scheinwerfer

**3 Jahre Garantie**

**Patentiert**



## Eigenschaften:

- LED - Philips, Osram, Cree
- Netzteil - MEAN WELL
- 3 Jahre Garantie
- patentiertes Kühlerdesign nach dem Prinzip Heatpipe führt die Wärme optimal ab und gewährleistet niedrige Temperaturen im Übergang des Kühlers und LED-Moduls
- geringes Gewicht erhöht die Sicherheit und erleichtert die Installation des Leuchtkörpers
- Leuchtkörper mit Leistung bis 400 W lieferbar
- Lichtstrom bis 38.000 lm
- Dimmbarkeit 10 V PWM; 0-10 V, Dali
- Ausführungen der Reflektoren in Alu (Abstrahlungswinkel 80°, 100° und 120°) und Polycarbonat (Abstrahlungswinkel 80°, prismatisch)
- einfache Installation und Wartung
- Beständigkeit gegen Staub und Wasser - IP 40 und IP 65
- lange Lebensdauer >50.000 h mit geringem Stromverbrauch
- sofortiger Betrieb des Leuchtkörpers auf 100 % des Lichtstroms
- Schalthäufigkeit > 100.000x
- keine UV- und IR-Strahlung

bis  
**60%**  
Energie-  
einsparung

## Einsatzgebiete:

- Lagerräume
- Produktions- und Logistikhallen
- Verkaufsstellen
- Restaurants
- Freizeitparks
- Turnhallen
- Freiflächen
- weitere Einsatzgebiete

Es werden folgende europäische Vorschriften erfüllt: 2004/108/EC (EMV) und 2006/95/EC (LDV), EN 60598-1: 2008+A1: 2009, EN60958-2-5:1998, EN 55015:2006+A1: 2007+A2: 2009, EN 61547:2009, EN 61000-3-2:2006+A1: 2009+A2: 2009, EN 61000-3-3: 2008, EN 61347-2-13:2006, EN 61347-1:2008

**DIALux**

**RELUX**  
light simulation tools



**LUXEON**  
BY PHILIPS LUMILEDS



**MW**  
MEAN WELL

**CREE**

**OSRAM**

Auf Wunsch übersenden wir Ihnen die fotometrischen Daten der Leuchtkörper LEDpot im Format .ltd

**ETL**  
Intertek  
4007240

**TUV**  
ID S150249323

**GS**

**CE**

**TUV**  
TUV1566SE

**PS E**

## Technologie Heatpipe

- neue Technologie der Wärmeabfuhr mittels Heatpipes, die innerhalb des Kühlers installiert sind
- Kühlmedium (Phase Change Materials – PCM) gewährleistet innerhalb jeder Heatpipe eine effektive Wärmeabfuhr vom LED-Modul

## Technologie Kühlrippen

- die Rippen werden aus dünnem Alu-Blech geformt und in vollautomatischen Linien gepresst
- weitere Kühlerteile werden bei hohen Temperaturen und Drücken verbunden
- durch die große Kühlerfläche wird ein niedriges Gesamtgewicht und eine effiziente Wirksamkeit erzielt

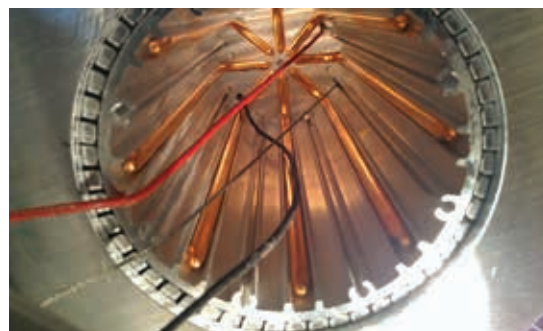
## Sichere Konstruktion des Leuchtkörpers

- die feste Verschraubung stellt die Sicherheit und gleichzeitig die Festigkeit der Verbindung aller Teile des Leuchtkörpers sicher

# ENERGY SAVING

## Vergleichstabelle LEDpot im Vergleich Metallhalogenid

LEDpot	Metallhalogenid
80W	150W
100W / 150W	250W
200W / 250W	400W
300W / 350W	750W
400W	1000W



einzigartiges System  
Kühlung Heatpipe

## Allgemeine Installationsgrundsätze



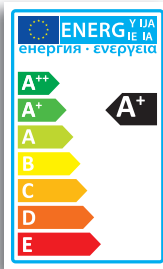
### Anmerkung:

Die angeführten Höhenangaben dienen nur zur Orientierung.  
SCHMACHTL berechnet die notwendigen Parameter für Ihr Projekt mit der Software Dialux.



Lebensdauer  
L70  
>50.000 h

0,01s  
100%  
IEC 1A



Wirkungsgrad  
> 95%

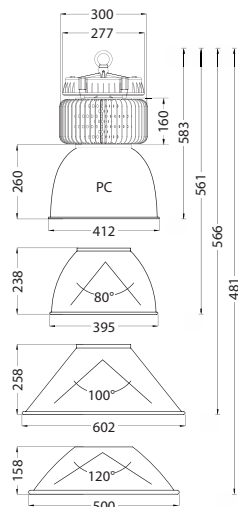
ON/OFF  
100.000x



Leistung 80 - 400 W (30 - 60 W auf Wunsch)  
 Spannung AC 90 - 305 V  
 Frequenz 50 - 60 Hz  
 Arbeitstemperatur - 40 bis + 45 °C  
 Übergangstemperatur <96 °C  
 Kühlsystem Heatpipe  
 Lebensdauer >50.000 h  
 Material des Leuchtkörpers Aluminium  
 Schutzart IP40 oder IP65  
 Eingesetzter Driver Mean Well  
 Lichtquelle Philips Lumileds (Luxeon Series) - Standard  
 Osram (OSLON Square) - Standard, Cree XTE (XP Series)  
 auf Wunsch dimmbar  
 Dimmung 10 V PWM; 0 - 10 V oder Dali  
 Dimmbarkeit  
 Farbtemperatur 3000 K - 7000 K (3000 K, 4000 K, 5000 K, 5500 K, 6500 K, 7000 K)  
 Index der Farbgebung Ra >70; >80

Profi line

LEDpot 80 W



80 W LED ... 150 W Metallhalogenid

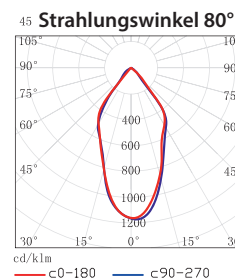
Leistung 80 W

Leistungsaufnahme 90 W

Gewicht 5,6 kg

Durchschnittliche Beleuchtungsstärke	Durchmesser	Höhe
645 lx	± 671 cm	4 m
286 lx	± 1007 cm	6 m
461 lx	± 1342 cm	8 m
103 lx	± 1678 cm	10 m

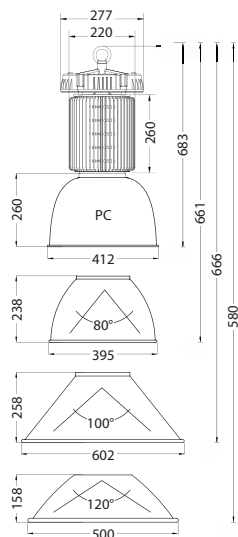
Strahlungswinkel 80°



Modell	Lichtquelle	Reflektor	Lichtstrom	Farbtemperatur	Ra	IP	Dimmbarkeit
LP80N40	Philips Osram Cree	PC 80° 100° 120°	8100 Lm bei 5500 K Ra >70	3000 K bis 7000 K	>70 >80	IP40	Nein
LP80N65						IP65	Nein
LP80D40						IP40	(0 - 10 V)
LP80D65						IP65	(10 V PWM)
LP80DL40						IP40	Dali
LP80DL65						IP65	

Für Ihre Bestellung verwenden Sie bitte den Typenschlüssel auf Seite 7.  
 Beispiel für den Typencode: **LP80N65P80G5500K70**

LEDpot 100 W



100 W LED ... bis 250 W Metallhalogenid

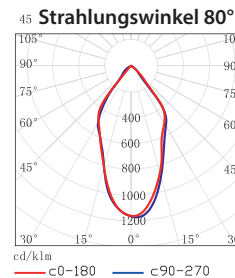
Leistung 100 W

Leistungsaufnahme 110 W

Gewicht 6,5 kg

Durchschnittliche Beleuchtungsstärke	Durchmesser	Höhe
753 lx	± 671 cm	4 m
334 lx	± 1007 cm	6 m
189 lx	± 1342 cm	8 m
120 lx	± 1678 cm	10 m

Strahlungswinkel 80°

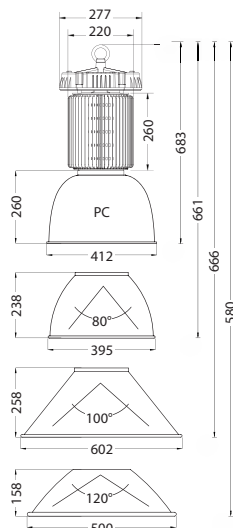


Modell	Lichtquelle	Reflektor	Lichtstrom	Farbtemperatur	Ra	IP	Dimmbarkeit
LP100N40	Philips Osram Cree	PC 80° 100° 120°	9800 Lm bei 5500 K Ra >70	3000 K bis 7000 K	>70 >80	IP40	Nein
LP100N65						IP65	Nein
LP100D40						IP40	(0 - 10 V)
LP100D65						IP65	(10 V PWM)
LP100DL40						IP40	Dali
LP100DL65						IP65	

Für Ihre Bestellung verwenden Sie bitte den Typenschlüssel auf Seite 7.  
 Beispiel für den Typencode: **LP100N65P80G5500K70**

Die angegebenen Parameter wurden mit dem Chip LUXEON Rebel ES LED bei 5500 K, Ra >70 und mit PC-Scheinwerfer gemessen.

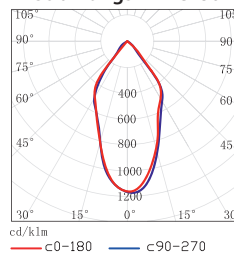


**Leistung  
150 W****Leistungs-  
aufnahme  
165 W****Gewicht  
7 kg**

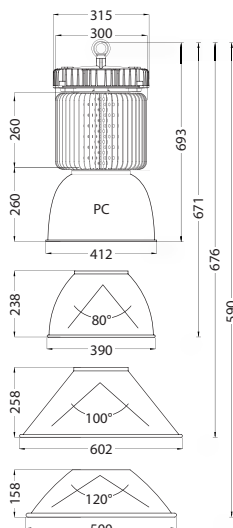
Durchschnittliche Beleuchtungsstärke	Durchmesser	Höhe
1128 lx	∅ 671 cm	4 m
501 lx	∅ 1007 cm	6 m
282 lx	∅ 1342 cm	8 m
179 lx	∅ 1678 cm	10 m

Strahlungswinkel 80°

45° Strahlungswinkel 80°



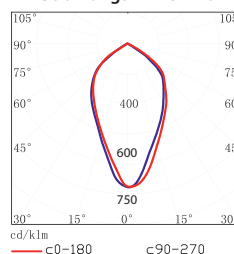
Modell	Lichtquelle	Reflektor	Lichtstrom	Farbtemperatur	Ra	IP	Dimmbarkeit
LP150N40	Philips Osram Cree	PC 80° 100° 120°	15000 Lm bei 5500 K Ra >70	3000 K bis 7000 K	>70 >80	IP40	Nein
LP150N65						IP65	Nein
LP150D40						IP40	(0 - 10 V)
LP150D65						IP65	(10 V PWM)
LP150DL40						IP40	Dali
LP150DL65						IP65	

**150 W LED** → **250 W Metallhalogenid**Für Ihre Bestellung verwenden Sie bitte den Typenschlüssel auf Seite 7.  
Beispiel für den Typencode: **LP150N65P80G5500K70****Leistung  
200 W****Leistungs-  
aufnahme  
220 W****Gewicht  
8 kg**

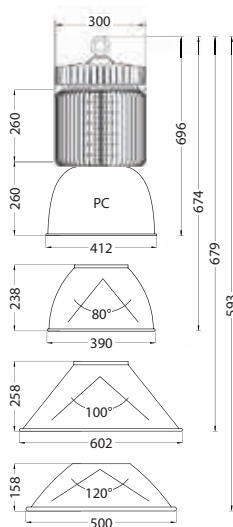
Durchschnittliche Beleuchtungsstärke	Durchmesser	Höhe
999 lx	∅ 1385 cm	4 m
443 lx	∅ 2078 cm	6 m
249 lx	∅ 2771 cm	8 m
160 lx	∅ 3464 cm	10 m

Strahlungswinkel 120°

100° Strahlungswinkel 120°



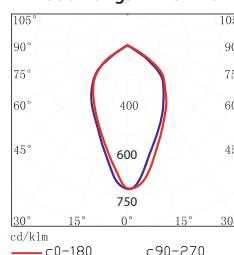
Modell	Lichtquelle	Reflektor	Lichtstrom	Farbtemperatur	Ra	IP	Dimmbarkeit
LP200N40	Philips Osram Cree	PC 80° 100° 120°	19800 Lm bei 5500 K Ra >70	3000 K bis 7000 K	>70 >80	IP40	Nein
LP200N65						IP65	Nein
LP200D40						IP40	(0 - 10 V)
LP200D65						IP65	(10 V PWM)
LP200DL40						IP40	Dali
LP200DL65						IP65	

**200 W LED** → **bis 400 W Metallhalogenid**Für Ihre Bestellung verwenden Sie bitte den Typenschlüssel auf Seite 7.  
Beispiel für den Typencode: **LP200N65P80G5500K70****Leistung  
250 W****Leistungs-  
aufnahme  
280 W****Gewicht  
9 kg**

Durchschnittliche Beleuchtungsstärke	Durchmesser	Höhe
1249 lx	∅ 1385 cm	4 m
554 lx	∅ 2078 cm	6 m
311 lx	∅ 2771 cm	8 m
201 lx	∅ 3464 cm	10 m

Strahlungswinkel 120°

100° Strahlungswinkel 120°

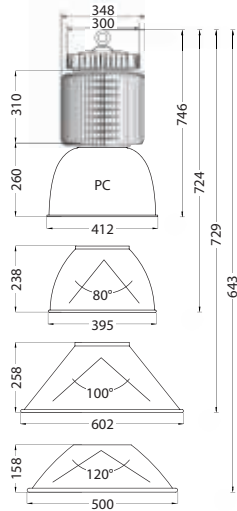


Modell	Lichtquelle	Reflektor	Lichtstrom	Farbtemperatur	Ra	IP	Dimmbarkeit
LP250N40	Philips Osram Cree	PC 80° 100° 120°	25200 Lm bei 5500 K Ra >70	3000 K bis 7000 K	>70 >80	IP40	Nein
LP250N65						IP65	Nein
LP250D40						IP40	(0 - 10 V)
LP250D65						IP65	(10 V PWM)
LP250DL40						IP40	Dali
LP250DL65						IP65	

**250 W LED** → **400 W Metallhalogenid**Für Ihre Bestellung verwenden Sie bitte den Typenschlüssel auf Seite 7.  
Beispiel für den Typencode: **LP250N65P80G5500K70**

Die angegebenen Parameter wurden mit dem Chip LUXEON Rebel ES LED bei 5500 K, Ra &gt;70 und mit PC-Scheinwerfer gemessen.

LEDpot 300 W



Leistung 300 W

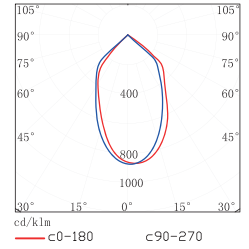
Leistungsaufnahme 330 W

Gewicht 15 kg

Durchschnittliche Beleuchtungsstärke	Durchmesser	Höhe
1481 lx	± 953 cm	4 m
657 lx	± 1430 cm	6 m
369 lx	± 1906 cm	8 m
238 lx	± 2383 cm	10 m

Strahlungswinkel 100°

100° Strahlungswinkel 100°

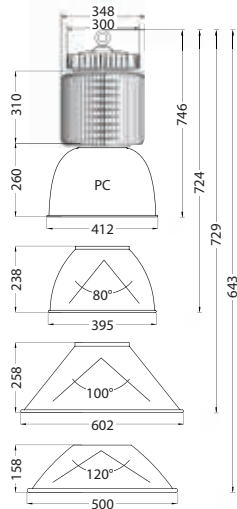


Modell	Lichtquelle	Reflektor	Lichtstrom	Farbtemperatur	Ra	IP	Dimmbarkeit
LP300N40	Philips Osram Cree	PC 80° 100° 120°	29700 Lm bei 5500 K Ra >70	3000 K bis 7000 K	>70 >80	IP40	Nein
LP300N65						IP65	Nein
LP300D40						IP40	(0 - 10 V)
LP300D65						IP65	(10 V PWM)
LP300DL40						IP40	Dali
LP300DL65						IP65	

Für Ihre Bestellung verwenden Sie bitte den Typenschlüssel auf Seite 7.  
Beispiel für den Typencode: **LP300N65P80G5500K70**

300 W LED → 750 W Metallhalogenid

LEDpot 350 W



Leistung 350 W

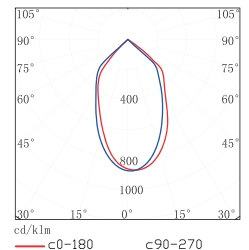
Leistungsaufnahme 390 W

Gewicht 15,5 kg

Durchschnittliche Beleuchtungsstärke	Durchmesser	Höhe
1776 lx	± 953 cm	4 m
788 lx	± 1430 cm	6 m
444 lx	± 1906 cm	8 m
284 lx	± 2383 cm	10 m

Strahlungswinkel 100°

100° Strahlungswinkel 100°

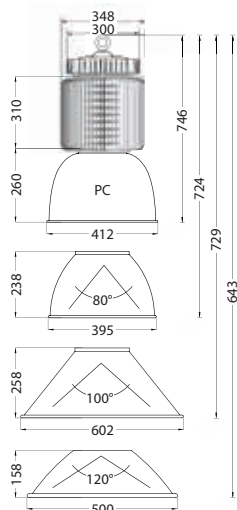


Modell	Lichtquelle	Reflektor	Lichtstrom	Farbtemperatur	Ra	IP	Dimmbarkeit
LP350N40	Philips Osram Cree	PC 80° 100° 120°	35100 Lm bei 5500 K Ra >70	3000 K bis 7000 K	>70 >80	IP40	Nein
LP350N65						IP65	Nein
LP350D40						IP40	(0 - 10 V)
LP350D65						IP65	(10 V PWM)
LP350DL40						IP40	Dali
LP350DL65						IP65	

Für Ihre Bestellung verwenden Sie bitte den Typenschlüssel auf Seite 7.  
Beispiel für den Typencode: **LP350N65P80G5500K70**

350 W LED → 750 W Metallhalogenid

LEDpot 400 W



Leistung 400 W

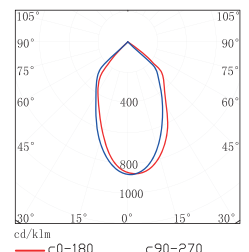
Leistungsaufnahme 440 W

Gewicht 15,5 kg

Durchschnittliche Beleuchtungsstärke	Durchmesser	Höhe
2009 lx	± 953 cm	4 m
892 lx	± 1430 cm	6 m
500 lx	± 1906 cm	8 m
320 lx	± 2383 cm	10 m

Strahlungswinkel 100°

100° Strahlungswinkel 100°



Modell	Lichtquelle	Reflektor	Lichtstrom	Farbtemperatur	Ra	IP	Dimmbarkeit
LP400N40	Philips Osram Cree	PC 80° 100° 120°	38000 Lm bei 5500 K Ra >70	3000 K bis 7000 K	>70 >80	IP40	Nein
LP400N65						IP65	Nein
LP400D40						IP40	(0 - 10 V)
LP400D65						IP65	(10 V PWM)
LP400DL40						IP40	Dali
LP400DL65						IP65	

Für Ihre Bestellung verwenden Sie bitte den Typenschlüssel auf Seite 7.  
Beispiel für den Typencode: **LP400N65P80G5500K70**

400 W LED → 1000 W Metallhalogenid

Die angegebenen Parameter wurden mit dem Chip LUXEON Rebel ES LED bei 5500 K, Ra >70 und mit PC-Scheinwerfer gemessen.

# Typenschlüssel

Typ der Leuchte	Leistung	Dimmbarkeit	Schutzart	Lichtquelle	Scheinwerfer	Farbe	Farbtemperatur	Index der Farbgebung	Spezielle Behandlung
<b>LEDpot</b>	<b>80 bis 400 W</b>	DL = dimmbar (Dali) D = dimmbar (0-10 V) (10 V PWM) <b>N = nicht dimmbar</b>	<b>IP40</b> oder IP65	<b>Philips</b> Osram Cree	Alu 80°, 100°, 120° oder <b>PC</b> <b>prismatisch</b>	<b>G = grau</b> S = silber B = schwarz W = weiß	<b>3000 K</b> bis 7000 K	<b>Ra &gt;70</b> Ra >80	(Kabel, Gitter, Fühler usw.)
		DL D N			120° 100° 80°			80	
<b>LP</b>	<b>80</b> 100 150 200 250 300 350 400	<b>N</b>	<b>40</b> 65	<b>P</b> O C	<b>PC</b>	<b>G</b> S B W	<b>3000 K</b> 4000 K 5000 K 5500 K 6000 K 6500 K 7000 K	<b>70</b>	<b>extras</b>

Beispiel für den Typencode: **LP200N40P80G5500K70**

## Tauschreflektor und Zubehör

Beschreibung	Produkt	Code
prismatischer Reflektor PC (Polycarbonat 80°)		ML-112.001.55.0
Alu-Reflektor 80°		ML-112.002.55.0
Alu-Reflektor 100°		ML-112.003.55.0
Alu-Reflektor 120°		ML-112.004.55.0
Unterer Deckel des Reflektors (Gitter)		ML-112.005.55.0

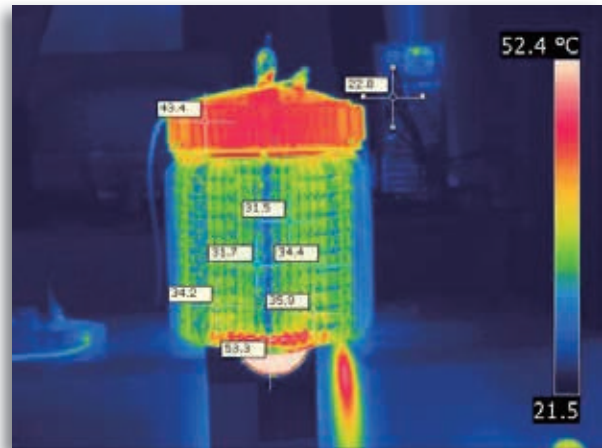
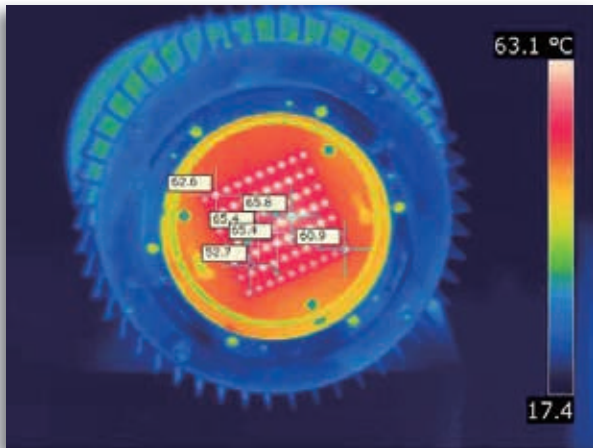
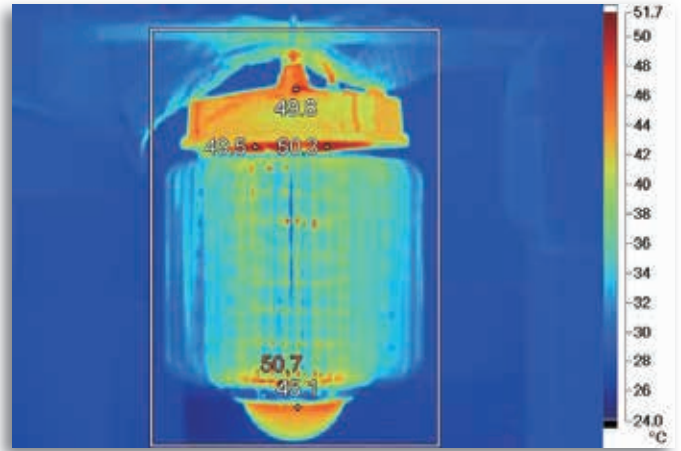
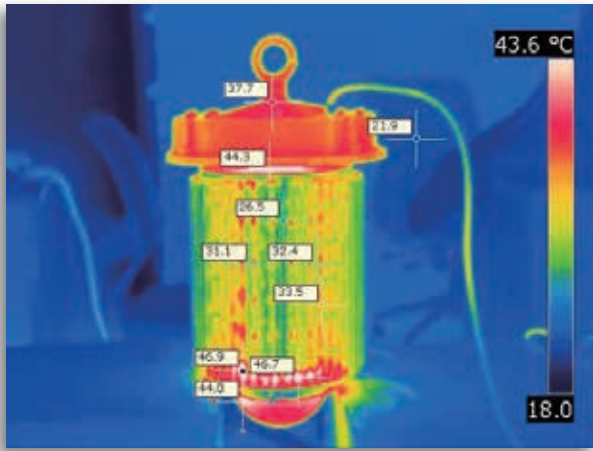
Die Reflektoren werden inkl. Leuchtkörper geliefert.

Beschreibung	Produkt	Code
Unterer Deckel des Scheinwerfers - Glas (schützt den Scheinwerfer vor Verschmutzung)		ML-112.006.55.0
Abdeckung des LED-Moduls - matter Diffusor (Vorsicht Reduzierung der Lichtstromstärke)		ML-112.007.55.0
Dimmmodul - drahtlos (max. 1300 W)		ML-113.008.55.0
Fernbedienung - drahtlos (inkl. Wandhalterung)		ML-113.009.55.0
Bewegungs-/Tageslichtsensor (1200 VA)		ML-113.010.55.0

Fotos nur zur Illustration



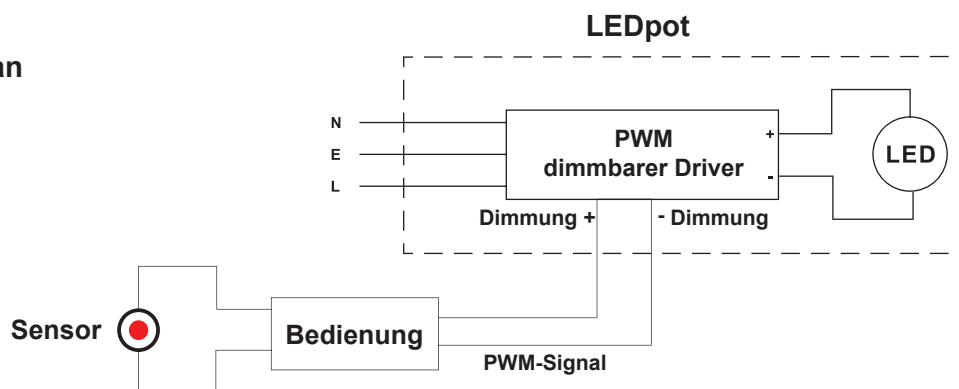
# Temperatureigenschaften des LEDpots



\*Alle unsere Produkte basieren auf dem Kühlsystem Heatpipes, welches die lange Lebensdauer der LED-Chips und Driver gewährleistet.

Alle LEDpots (dimmbare Version) können an die externen Bewegungs-, Präsenz- oder Tageslichtsensoren angeschlossen werden.

## Schaltplan





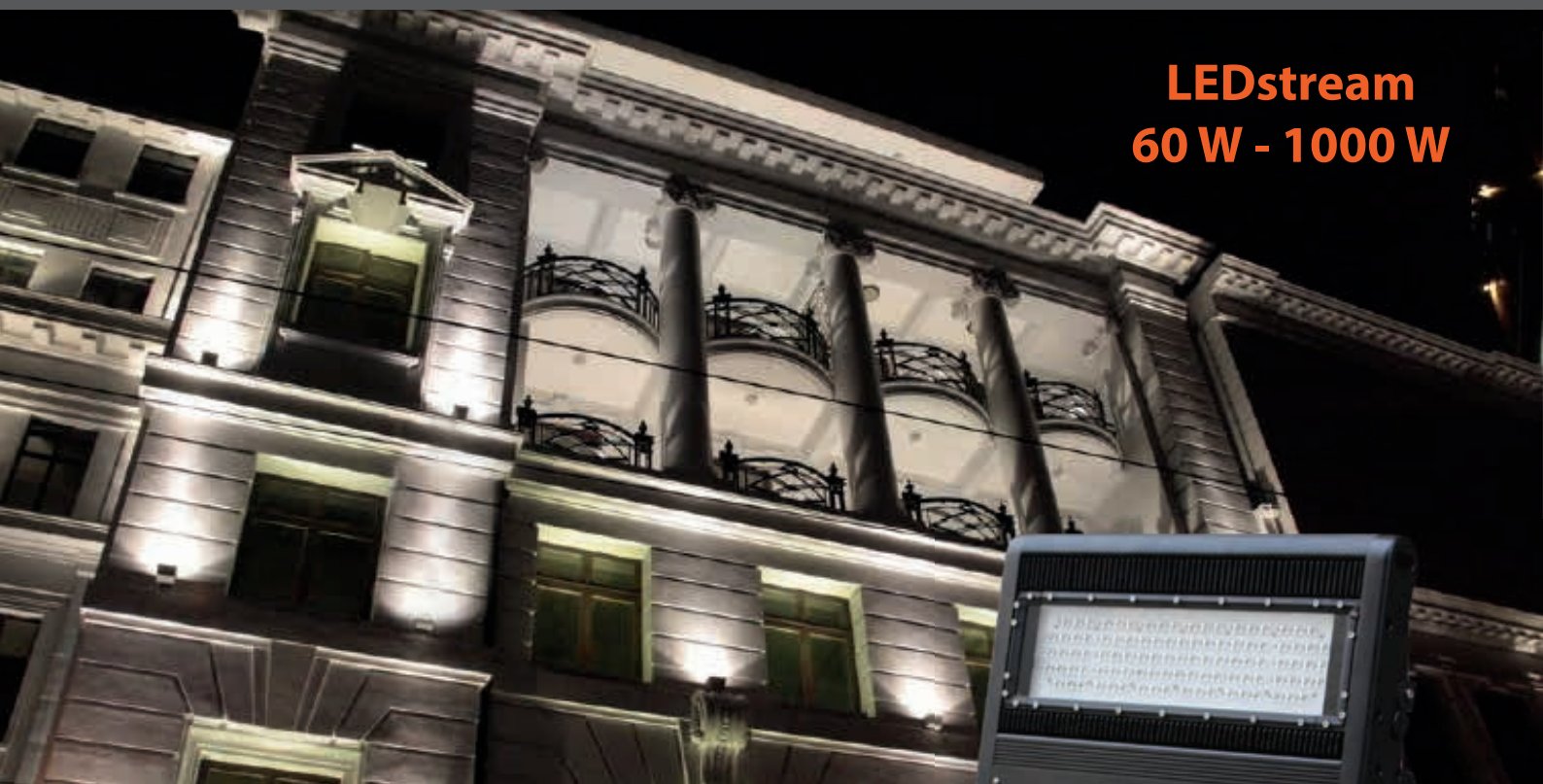
# Referenzen





# Hochleistungs-LED-Scheinwerfer LEDstream

**LEDstream**  
**60 W - 1000 W**



bis  
**60%**  
Energie-  
einsparung

## Eigenschaften:

- LED - Philips, Osram, Cree
- Netzteil - MEAN WELL
- 3 Jahre Garantie
- patentiertes Kühlerdesign nach dem Prinzip der Rippenkühlung führt die Wärme optimal ab und gewährleistet niedrige Temperaturen im Übergang des Kühlers und LED-Moduls
- geringes Gewicht erhöht die Sicherheit und erleichtert die Installation des Leuchtkörpers
- maximale Leistung der Leuchtkörper bis 1000 W
- Lichtstrom bis 110.000 lm
- Dimmbarkeit 10 V PWM; 0-10 V, Dali
- LEDstreams in schwarz, kundenspezifische Lackierung möglich (grau, silber, weiß)
- einfache Installation und Wartung
- Beständigkeit gegen Staub und Wasser - IP65
- lange Lebensdauer >50.000 h mit geringem Stromverbrauch
- sofortiger Betrieb des Leuchtkörpers auf 100 % des Lichtstroms
- hohe Anzahl der Einschaltungen > 100.000x
- keine UV- und IR-Strahlung

## Einsatzgebiete:

- Gebäudefassaden, Werbeflächen
- Freiflächen, Sportplätze, Stadien
- Garten- und Parkanlagen
- Eishockey- und Mehrzweckhallen
- Sportplätze, Ski-Pisten, Golfanlagen
- Billboards, Freizeit- und Aquaparks
- Flughäfen, Brücken
- Tunnel, Durchgänge, Vorhallen
- Beleuchtung historischer Gebäude und Sehenswürdigkeiten
- weitere Einsatzgebiete

Es werden folgende europäische Vorschriften erfüllt: 2004/108/EC (EMV) und 2006/95/EC (LDV), EN 60598-1: 2008+A1: 2009, EN 60958-2-5:1998, EN 55015:2006+A1: 2007+A2: 2009, EN 61547:2009, EN 61000-3-2:2006+A1: 2009+A2: 2009, EN 61000-3-3: 2008, EN 61347-2-13:2006, EN 61347-1:2008

Patentiert



**LUXEON**  
BY PHILIPS LUMILEDS

**OSRAM**

**CREE**

**MW**  
MEAN WELL



ID S150249331

4007240



## Technologie Kühlrippen

- die Rippen werden aus dünnem Alu-Blech geformt und in vollautomatischen Linien gepresst
- weitere Kühlerteile werden bei hohen Temperaturen und Drücken verbunden
- durch die große Kühlerfläche wird ein niedriges Gesamtgewicht und eine effiziente Wirksamkeit erzielt

## Kühlung durch Luftströmung

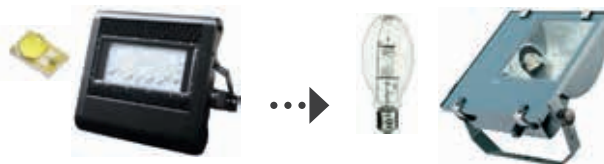
- Anordnung und Design des Kühlers gewährleisten eine effektive Kühlung durch die natürliche Luftströmung
- die Wärme wird von der LED-Quelle auf natürliche Art abgeführt

## Temperaturverteilung des Leuchtkörpers

- durch die großflächige Anordnung der LED-Chips auf dem Panel erfolgt die Wärmeabgabe über die gesamte Fläche des Leuchtkörpers

# ENERGY SAVING

## Vergleichstabelle LED im Vergleich Metallhalogenid



LEDpot		Metallhalogenid
60W / 80W	...▶	150W
100W / 150W	...▶	250W
200W / 250W	...▶	400W
300W / 350W	...▶	750W
400W / 500W	...▶	1000W
600 W / 800 W	...▶	1500W
1000 W	...▶	2000 W

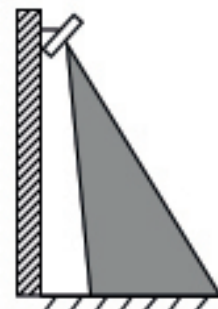
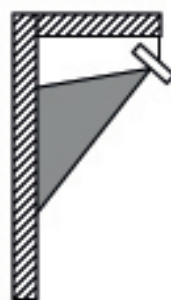
## Installationspläne - Anwendungsbereiche



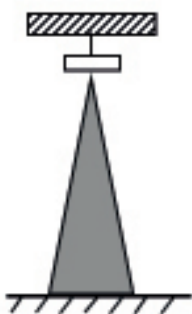
Montage mittels des Befestigungsarms  
(Außen- und Aushängeschilder usw.)



Montage in die abgehängte  
Decke (Fassade  
der Verkaufsstelle usw.)



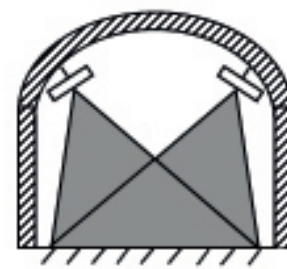
Wandmontage  
(Freiflächen, Spiel-  
und Parkplätze usw.)



Deckenmontage  
(Lagerräume,  
Überdachungen usw.)



Mastmontage  
(Sportgelände, Parkplätze,  
Lagerräume usw.)



Wandmontage  
(Beleuchtung von Tunnel, Durch-  
gängen, Vorhallen usw.)

**Lebensdauer L70 >50.000 h**

**0,01s 100%**

**Wirkungsgrad > 95%**

**ON OFF 100.000x**



Leistung 60 - 1000 W  
 Spannung AC 90 - 305 V  
 Frequenz 50 - 60 Hz  
 Arbeitstemperatur - 40 bis + 45 °C  
 Übergangstemperatur <96 °C  
 Lebensdauer >50.000 h  
 Material des Leuchtkörpers Aluminium  
 Schutzart IP65  
 Eingesetzter Driver Mean Well  
 Lichtquelle Philips Lumileds (Luxeon Series) - Standard  
 Osram (OSLON Square) - Standard, Cree XTE (XP Series)  
 auf Wunsch dimmbar  
 Dimmung 10 V PWM; 0 - 10 V oder Dali  
 Farbtemperatur 3000 K - 7000 K (3000 K, 4000 K, 5000 K, 5500 K, 6500 K, 7000 K),  
 Index der Farbgebung Ra >70; >80

Prof line



**Leistung 60 W**

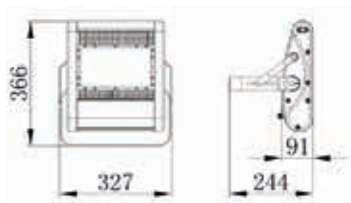
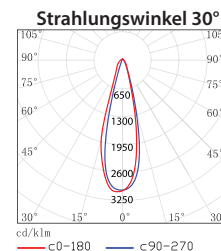
**Leistungsaufnahme 66 W**

**Gewicht 5 kg**

**IP 65**

Durchschnittliche Beleuchtungsstärke	Durchmesser	Höhe
1339 lx	± 2,1 m	4 m
595 lx	± 3,2 m	6 m
334 lx	± 4,2 m	8 m
214 lx	± 5,3 m	10 m

Strahlungswinkel 30°



Modell	Lichtquelle	Strahlungswinkel	Lichtstrom	Farbtemperatur	Ra	IP	Dimmbarkeit
LS60N65	Philips Osram Cree	15°, 30°, 40°, 60°, 60°x135° (symmetrisch), 85°x135° (asymmetrisch) weitere auf Anfrage	6600 Lm bei 5500 K Ra >70	3000 K bis 7000 K	>70 >80	IP65	Nein
LS60D65		(0 - 10 V) (10 V PWM)					
LS60DL65		Dali					

60 W LED ... bis 150 W Metallhalogenid

Für Ihre Bestellung verwenden Sie bitte den Typenschlüssel auf Seite 17. Beispiel für den Typencode: **LS60N65P15G5500K70**

60 W

80 W

DESIGNLIGHTS CONSORTIUM



**Leistung 80 W**

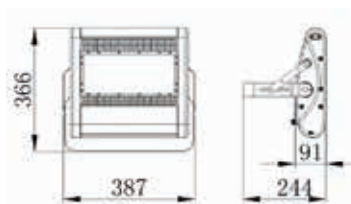
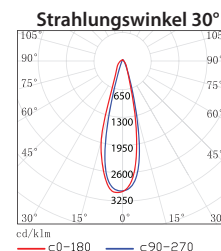
**Leistungsaufnahme 90 W**

**Gewicht 6 kg**

**IP 65**

Durchschnittliche Beleuchtungsstärke	Durchmesser	Höhe
1787 lx	± 2,1 m	4 m
794 lx	± 3,2 m	6 m
446 lx	± 4,2 m	8 m
286 lx	± 5,3 m	10 m

Strahlungswinkel 30°



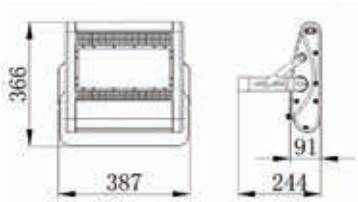
Modell	Lichtquelle	Strahlungswinkel	Lichtstrom	Farbtemperatur	Ra	IP	Dimmbarkeit
LS80N65	Philips Osram Cree	15°, 30°, 40°, 60°, 60°x135° (symmetrisch), 85°x135° (asymmetrisch) weitere auf Anfrage	8800 Lm bei 5500 K Ra >70	3000 K bis 7000 K	>70 >80	IP65	Nein
LS80D65		(0 - 10 V) (10 V PWM)					
LS80DL65		Dali					

80 W LED ... bis 150 W Metallhalogenid

Für Ihre Bestellung verwenden Sie bitte den Typenschlüssel auf Seite 17. Beispiel für den Typencode: **LS80N65P15G5500K70**

Die angegebenen Parameter wurden mit dem Chip LUXEON Rebel ES LED bei 5500 K, Ra >70 gemessen.

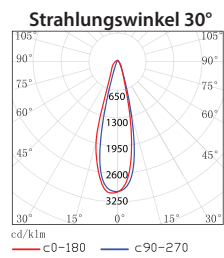
100 W



**Leistung 100 W**  
**Leistungsaufnahme 110 W**  
**Gewicht 6,5 kg**  
**IP 65**

Durchschnittliche Beleuchtungsstärke	Durchmesser	Höhe
2237 lx	± 2,1 m	4 m
994 lx	± 3,2 m	6 m
558 lx	± 4,2 m	8 m
357 lx	± 5,3 m	10 m

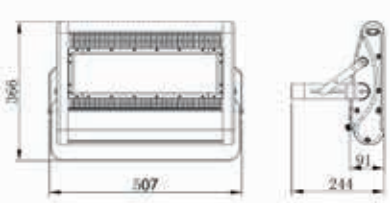
Strahlungswinkel 30°



Modell	Lichtquelle	Strahlungswinkel	Lichtstrom	Farbtemperatur	Ra	IP	Dimmbarkeit
LS100N65	Philips Osram Cree	15°, 30°, 40°, 60°, 60°x135° (symmetrisch), 85°x135° (asymmetrisch) weitere auf Anfrage	11000 Lm bei 5500 K Ra >70	3000 K bis 7000 K	>70 >80	IP65	Nein
LS100D65		(0 - 10 V) (10 V PWM)					
LS100DL65		Dali					

Für Ihre Bestellung verwenden Sie bitte den Typenschlüssel auf Seite 17. Beispiel für den Typencode: **LS100N65P15G5500K70**

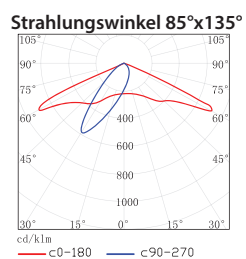
100 W LED ... bis 250 W Metallhalogenid



**Leistung 150 W**  
**Leistungsaufnahme 170 W**  
**Gewicht 8 kg**  
**IP 65**

Durchschnittliche Beleuchtungsstärke	W/L	Höhe
964 lx	± 3,6/9,6 m	2 m
240 lx	± 7,3/19,3 m	4 m
106 lx	± 10,9/28,9 m	6 m
59 lx	± 14,6/38,6 m	8 m

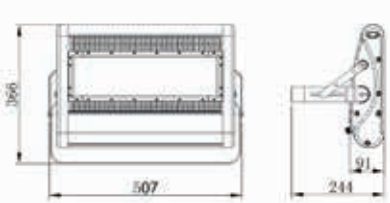
Strahlungswinkel 85°x135°



Modell	Lichtquelle	Strahlungswinkel	Lichtstrom	Farbtemperatur	Ra	IP	Dimmbarkeit
LS150N65	Philips Osram Cree	15°, 30°, 40°, 60°, 60°x135° (symmetrisch), 85°x135° (asymmetrisch) weitere auf Anfrage	16500 Lm bei 5500 K Ra >70	3000 K bis 7000 K	>70 >80	IP65	Nein
LS150D65		(0 - 10 V) (10 V PWM)					
LS150DL65		Dali					

Für Ihre Bestellung verwenden Sie bitte den Typenschlüssel auf Seite 17. Beispiel für den Typencode: **LS150N65P15G5500K70**

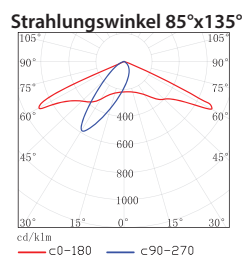
150 W LED ... bis 250 W Metallhalogenid



**Leistung 200 W**  
**Leistungsaufnahme 220 W**  
**Gewicht 8 kg**  
**IP 65**

Durchschnittliche Beleuchtungsstärke	W/L	Höhe
1287 lx	± 3,6/9,6 m	2 m
321 lx	± 7,3/19,3 m	4 m
143 lx	± 10,9/28,9 m	6 m
80 lx	± 14,6/38,6 m	8 m

Strahlungswinkel 85°x135°



Modell	Lichtquelle	Strahlungswinkel	Lichtstrom	Farbtemperatur	Ra	IP	Dimmbarkeit
LS200N65	Philips Osram Cree	15°, 30°, 40°, 60°, 60°x135° (symmetrisch), 85°x135° (asymmetrisch) weitere auf Anfrage	22000 Lm bei 5500 K Ra >70	3000 K bis 7000 K	>70 >80	IP65	Nein
LS200D65		(0 - 10 V) (10 V PWM)					
LS200DL65		Dali					

Für Ihre Bestellung verwenden Sie bitte den Typenschlüssel auf Seite 17. Beispiel für den Typencode: **LS200N65P15G5500K70**

200 W LED ... bis 400 W Metallhalogenid

Die angegebenen Parameter wurden mit dem Chip LUXEON Rebel ES LED bei 5500 K, Ra >70 gemessen.

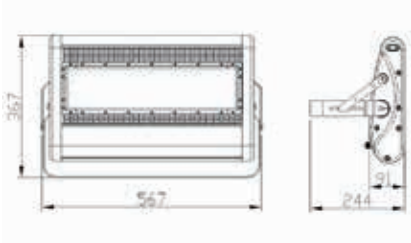
150 W

200 W

DESIGNLIGHTS CONSORTIUM



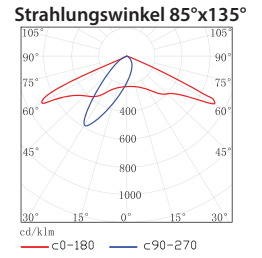
250 W



<b>Leistung</b> 250 W	<b>Leistungs- aufnahme</b> 280 W
<b>Gewicht</b> 9 kg	<b>IP</b> 65

Durchschnittliche Beleuchtungsstärke	W/L	Höhe
1544 lx	± 3,6/9,6 m	2 m
386 lx	± 7,3/19,3 m	4 m
172 lx	± 10,9/28,9 m	6 m
96 lx	± 14,6/38,6 m	8 m

Strahlungswinkel 85°x135°

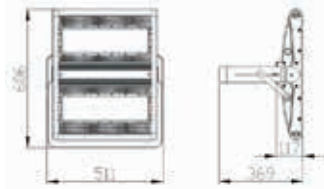


Modell	Licht- quelle	Strahlungswinkel	Lichtstrom	Farbtemperatur	Ra	IP	Dimmbarkeit
LS250N65	Philips Osram Cree	15°, 30°, 40°, 60°, 60°x135° (symmetrisch), 85°x135° (asymmetrisch) weitere auf Anfrage	27500 Lm bei 5500 K Ra >70	3000 K bis 7000 K	>70 >80	IP65	Nein
LS250D65							(0 - 10 V) (10 V PWM)
LS250DL65							Dali

Für Ihre Bestellung verwenden Sie bitte den Typenschlüssel auf Seite 17.  
Beispiel für den Typencode: **LS250N65P15G5500K70**

250 W LED ... 400 W Metallhalogenid

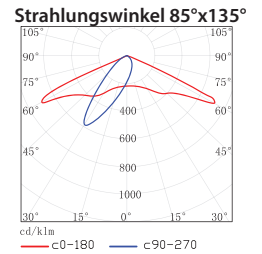
300 W



<b>Leistung</b> 300 W	<b>Leistungs- aufnahme</b> 330 W
<b>Gewicht</b> 17 kg	<b>IP</b> 65

Durchschnittliche Beleuchtungsstärke	W/L	Höhe
1931 lx	± 3,6/9,6 m	2 m
482 lx	± 7,3/19,3 m	4 m
215 lx	± 10,9/28,9 m	6 m
120 lx	± 14,6/38,6 m	8 m

Strahlungswinkel 85°x135°

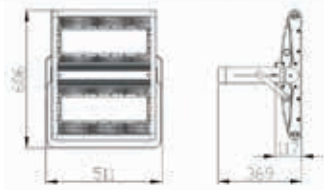


Modell	Licht- quelle	Strahlungswinkel	Lichtstrom	Farbtemperatur	Ra	IP	Dimmbarkeit
LS300N65	Philips Osram Cree	15°, 30°, 40°, 60°, 60°x135° (symmetrisch), 85°x135° (asymmetrisch) weitere auf Anfrage	33000 Lm bei 5500 K Ra >70	3000 K bis 7000 K	>70 >80	IP65	Nein
LS300D65							(0 - 10 V) (10 V PWM)
LS300DL65							Dali

Für Ihre Bestellung verwenden Sie bitte den Typenschlüssel auf Seite 17.  
Beispiel für den Typencode: **LS300N65P15G5500K70**

300 W LED ... bis 750 W Metallhalogenid

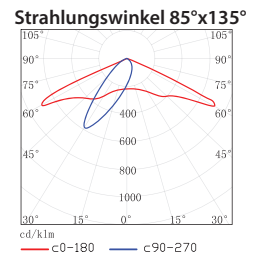
350 W



<b>Leistung</b> 350 W	<b>Leistungs- aufnahme</b> 390 W
<b>Gewicht</b> 17,5 kg	<b>IP</b> 65

Durchschnittliche Beleuchtungsstärke	W/L	Höhe
2252 lx	± 3,6/9,6 m	2 m
562 lx	± 7,3/19,3 m	4 m
250 lx	± 10,9/28,9 m	6 m
140 lx	± 14,6/38,6 m	8 m

Strahlungswinkel 85°x135°



Modell	Licht- quelle	Strahlungswinkel	Lichtstrom	Farbtemperatur	Ra	IP	Dimmbarkeit
LS350N65	Philips Osram Cree	15°, 30°, 40°, 60°, 60°x135° (symmetrisch), 85°x135° (asymmetrisch) weitere auf Anfrage	38500 Lm bei 5500 K Ra >70	3000 K bis 7000 K	>70 >80	IP65	Nein
LS350D65							(0 - 10 V) (10 V PWM)
LS350DL65							Dali

Für Ihre Bestellung verwenden Sie bitte den Typenschlüssel auf Seite 17.  
Beispiel für den Typencode: **LS350N65P15G5500K70**

Die angegebenen Parameter wurden mit dem Chip LUXEON Rebel ES LED bei 5500 K, Ra >70 gemessen.

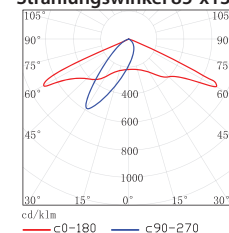
350 W LED ... 750 W Metallhalogenid

Leistung  
400 WLeistungs-  
aufnahme  
440 WGewicht  
19 kgIP  
65

Durchschnittliche Beleuchtungsstärke	W/L	Höhe
2574 lx	± 3,6/9,6 m	2 m
644 lx	± 7,3/19,3 m	4 m
286 lx	± 10,9/28,9 m	6 m
161 lx	± 14,6/38,6 m	8 m

Strahlungswinkel 85°x135°

Strahlungswinkel 85°x135°



400 W

Modell	Licht- quelle	Strahlungswinkel	Lichtstrom	Farbtemperatur	Ra	IP	Dimmbarkeit
LS400N65	Philips Osram Cree	15°, 30°, 40°, 60°, 60°x135° (symmetrisch), 85°x135° (asymmetrisch) weitere auf An- frage	44000 Lm bei 5500 K Ra >70	3000 K bis 7000 K	>70 >80	IP65	Nein
LS400D65							(0 - 10 V) (10 V PWM)
LS400DL65							Dali

Für Ihre Bestellung verwenden Sie bitte den Typenschlüssel auf Seite 17.  
Beispiel für den Typencode: **LS400N65P15G5500K70**

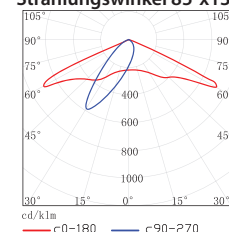
400 W LED ... bis 1000 W Metallhalogenid

Leistung  
500 WLeistungs-  
aufnahme  
550 WGewicht  
27 kgIP  
65

Durchschnittliche Beleuchtungsstärke	W/L	Höhe
3089 lx	± 3,6/9,6 m	2 m
772 lx	± 7,3/19,3 m	4 m
343 lx	± 10,9/28,9 m	6 m
191 lx	± 14,6/38,6 m	8 m

Strahlungswinkel 85°x135°

Strahlungswinkel 85°x135°



500 W

Modell	Licht- quelle	Strahlungswinkel	Lichtstrom	Farbtemperatur	Ra	IP	Dimmbarkeit
LS500N65	Philips Osram Cree	15°, 30°, 40°, 60°, 60°x135° (symmetrisch), 85°x135° (asymmetrisch) weitere auf An- frage	55000 Lm bei 5500 K Ra >70	3000 K bis 7000 K	>70 >80	IP65	Nein
LS500D65							(0 - 10 V) (10 V PWM)
LS500DL65							Dali

Für Ihre Bestellung verwenden Sie bitte den Typenschlüssel auf Seite 17.  
Beispiel für den Typencode: **LS500N65P15G5500K70**

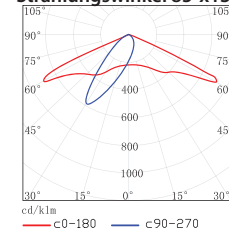
500 W LED ... bis 1000 W Metallhalogenid

Leistung  
580 WLeistungs-  
aufnahme  
640 WGewicht  
27,5 kgIP  
65

Durchschnittliche Beleuchtungsstärke	W/L	Höhe
3861 lx	± 3,6/9,6 m	2 m
964 lx	± 7,3/19,3 m	4 m
429 lx	± 10,9/28,9 m	6 m
240 lx	± 14,6/38,6 m	8 m

Strahlungswinkel 85°x135°

Strahlungswinkel 85°x135°



600 W

Modell	Licht- quelle	Strahlungswinkel	Lichtstrom	Farbtemperatur	Ra	IP	Dimmbarkeit
LS600N65	Philips Osram Cree	15°, 30°, 40°, 60°, 60°x135° (symmetrisch), 85°x135° (asymmetrisch) weitere auf An- frage	64000 Lm bei 5500 K Ra >70	3000 K bis 7000 K	>70 >80	IP65	Nein
LS600D65							(0 - 10 V) (10 V PWM)
LS600DL65							Dali

Für Ihre Bestellung verwenden Sie bitte den Typenschlüssel auf Seite 17.  
Beispiel für den Typencode: **LS600N65P15G5500K70**

600 W LED ... bis 1500 W Metallhalogenid

Die angegebenen Parameter wurden mit dem Chip LUXEON Rebel ES LED bei 5500 K, Ra >70 gemessen.

600 W Typ S



**Leistung**  
580 W

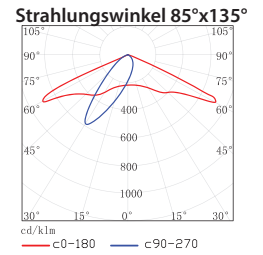
**Leistungs-  
aufnahme**  
640 W

**Gewicht**  
29 kg

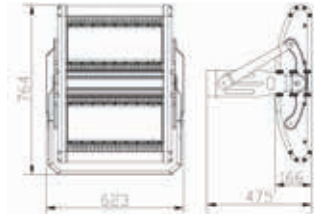
**IP**  
65

Durchschnittliche Beleuchtungsstärke	W/L	Höhe
1544 lx	± 3,6/9,6 m	2 m
386 lx	± 7,3/19,3 m	4 m
172 lx	± 10,9/28,9 m	6 m
96 lx	± 14,6/38,6 m	8 m

Strahlungswinkel 85°x135°



Neu!



Modell	Licht- quelle	Strahlungswinkel	Lichtstrom	Farbtemperatur	Ra	IP	Dimmbarkeit
LS600SN65	Philips Osram Cree	15°, 30°, 40°, 60°, 60°x135° (symmetrisch), 85°x135° (asymmetrisch) weitere auf Anfrage	64000 Lm bei 5500 K Ra >70	3000 K bis 7000 K	>70 >80	IP65	Nein
LS600SD65							(0 - 10 V) (10 V PWM)
LS600DL65							Dali

Für Ihre Bestellung verwenden Sie bitte den Typenschlüssel auf Seite 17.  
Beispiel für den Typencode: **LS600SN65P15G5500K70**

600 W LED ... bis 1500 W Metallhalogenid

800 W



**Leistung**  
800 W

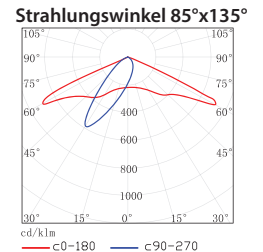
**Leistungs-  
aufnahme**  
880 W

**Gewicht**  
36 kg

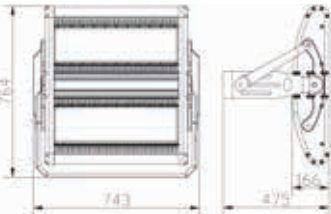
**IP**  
65

Durchschnittliche Beleuchtungsstärke	W/L	Höhe
5148 lx	± 3,6/9,6 m	2 m
1287 lx	± 7,3/19,3 m	4 m
572 lx	± 10,9/28,9 m	6 m
321 lx	± 14,6/38,6 m	8 m

Strahlungswinkel 85°x135°



Neu!



Modell	Licht- quelle	Strahlungswinkel	Lichtstrom	Farbtemperatur	Ra	IP	Dimmbarkeit
LS800N65	Philips Osram Cree	15°, 30°, 40°, 60°, 60°x135° (symmetrisch), 85°x135° (asymmetrisch) weitere auf Anfrage	88000 Lm bei 5500 K Ra >70	3000 K bis 7000 K	>70 >80	IP65	Nein
LS800D65							(0 - 10 V) (10 V PWM)
LS800DL65							Dali

Für Ihre Bestellung verwenden Sie bitte den Typenschlüssel auf Seite 17.  
Beispiel für den Typencode: **LS800N65P15G5500K70**

800 W LED ... bis 1500 W Metallhalogenid

1000 W



**Leistung**  
1000 W

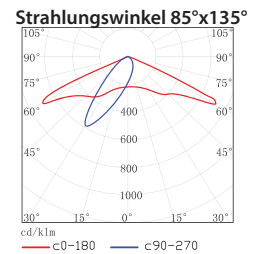
**Leistungs-  
aufnahme**  
1100 W

**Gewicht**  
39,8 kg

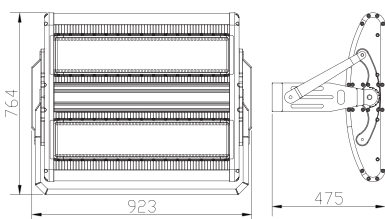
**IP**  
65

Durchschnittliche Beleuchtungsstärke	W/L	Höhe
6178 lx	± 3,6/9,6 m	2 m
1544 lx	± 7,3/19,3 m	4 m
686 lx	± 10,9/28,9 m	6 m
383 lx	± 14,6/38,6 m	8 m

Strahlungswinkel 85°x135°



Neu!



Modell	Licht- quelle	Strahlungswinkel	Lichtstrom	Farbtemperatur	Ra	IP	Dimmbarkeit
LS1000N65	Philips Osram Cree	15°, 30°, 40°, 60°, 60°x135° (symmetrisch), 85°x135° (asymmetrisch) weitere auf Anfrage	110000 Lm bei 5500 K Ra >70	3000 K bis 7000 K	>70 >80	IP65	Nein
LS1000D65							(0 - 10 V) (10 V PWM)
LS1000DL65							Dali

Für Ihre Bestellung verwenden Sie bitte den Typenschlüssel auf Seite 17.  
Beispiel für den Typencode: **LS1000N65P15G5500K70**

1000 W LED ... bis 2000 W Metallhalogenid

Die angegebenen Parameter wurden mit dem Chip LUXEON Rebel ES LED bei 5500 K, Ra >70 gemessen.







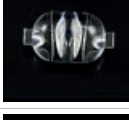

# Typenschlüssel


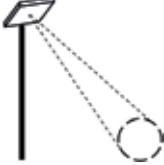




Typ der Leuchte	Leistung	Dimmbarkeit	Schutzart	Lichtquelle	Strahlungswinkel	Farbe	Farbtemperatur	Index der Farbgebung	Spezielle Behandlung
<b>LEDstream</b>	<b>60 bis 1000 W</b>	DL = dimmbar (Dali) D = dimmbar (0-10 V) (10 V PWM) <b>N = nicht dimmbar</b>	<b>IP65</b>	<b>Philips</b> Osram Cree	<b>15°, 30°, 40°, 60°, 60°x135°, 85°x135°</b> weitere auf Anfrage	<b>G = grau</b> S = silber B = schwarz W = weiß	<b>3000 K</b> bis 7000 K	<b>Ra &gt;70</b> Ra >80	(Kabel, Stecker usw.)

LS	60	N	65	P	15	G	3000 K	70	extras
	80			O	30	S	4000 K		
	100			C	40	B	5000 K		
	150				60	W	5500 K		
	200				60/135 S		6000 K		
	250				85/135 A		6500 K		
	300						7000 K		
	350								
	400								
	500								
	600								
	600S								
	800								
	1000								

Beispiel für den Typencode: **LS200N65P15G5500K70**

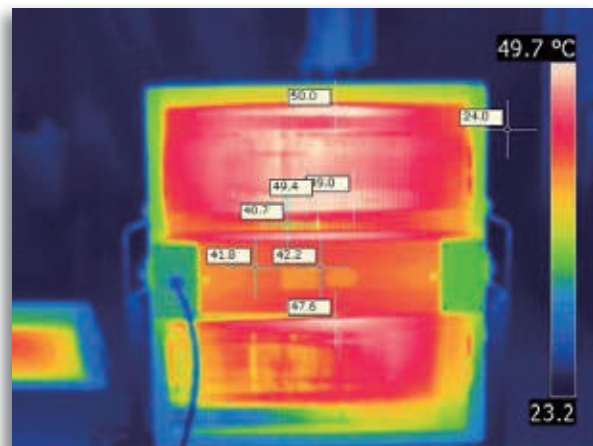
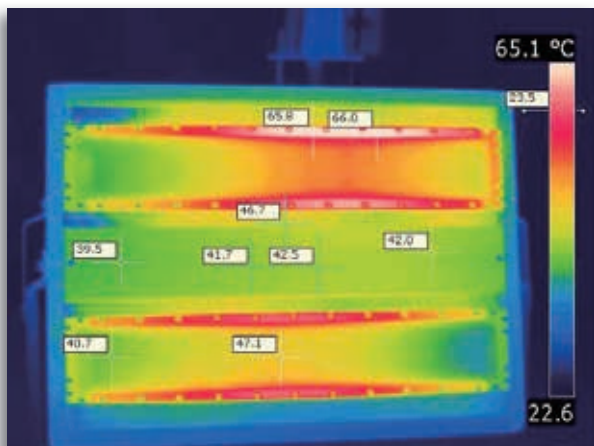
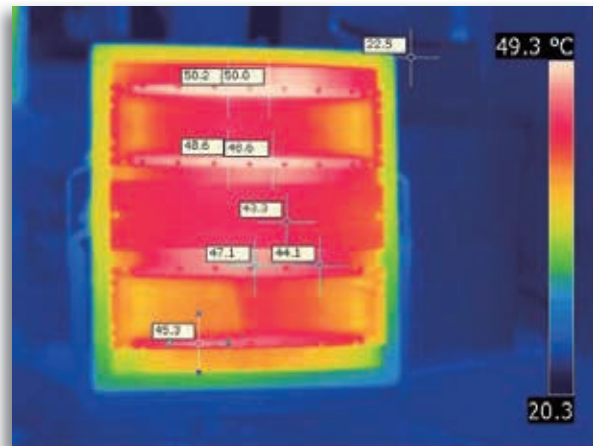
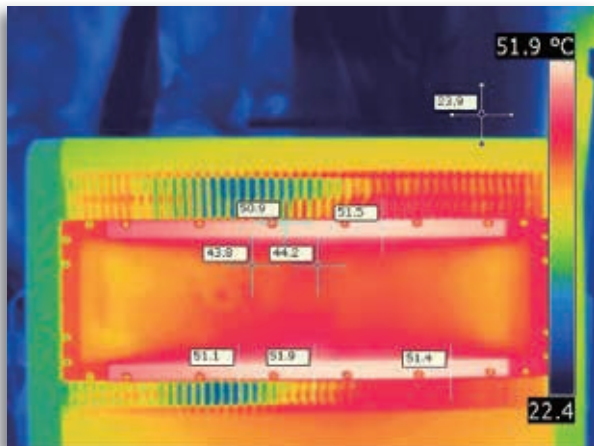
## Linsen und optische Merkmale

Beschreibung	Produkt
15° Linse	
30° Linse	
40° Linse	
60° Linse	
60° x 135° Linse (symmetrisch)	
85° x 135° Linse (asymmetrisch)	

Linsentyp	Lichtspur
Rund	 Kreis 
Sphärisch	 symmetrisch 
	 asymmetrisch 

Fotos nur zur Illustration

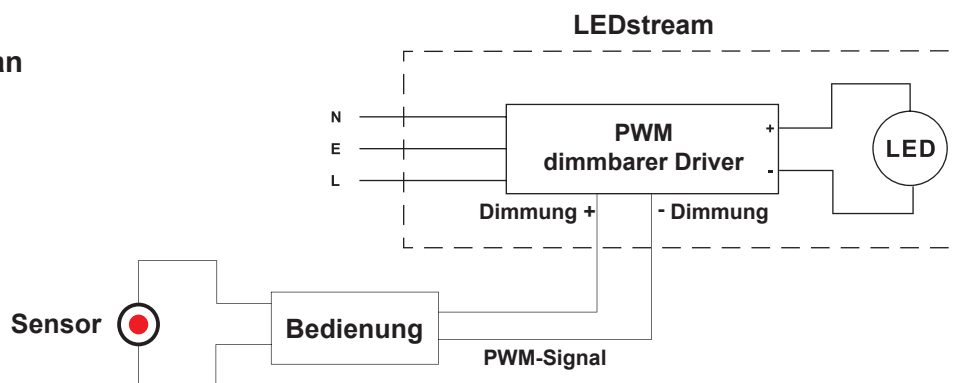
# Temperatureigenschaften des LEDstreams



\*Alle unsere Produkte basieren auf dem Kühlsystem Fold-Fin, welches die lange Lebensdauer der LED-Chips und Driver gewährleistet.

Alle LEDstreams (dimmbare Version) können an die externen Bewegungs-, Präsenz- oder Tageslichtsensoren angeschlossen werden.

## Schaltplan








# Referenzen





# Hochleistungs-LED-Scheinwerfer LEDstream C

## LEDstream C 60 W - 400 W

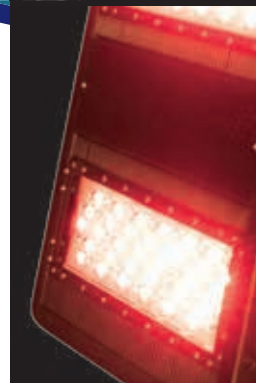
-  rot
-  orange
-  grün
-  blau
-  RGB

### Eigenschaften:

- LED - Philips, Cree XM-L Color LEDs
- Netzteil - MEAN WELL
- 2 Jahre Garantie
- patentiertes Kühlerdesign nach dem Prinzip der Rippenkühlung führt die Wärme optimal ab und gewährleistet niedrige Temperaturen im Übergang des Kühlers und LED-Moduls
- außerordentlich niedriges Gewicht erhöht die Sicherheit und erleichtert die Installation des Leuchtkörpers
- Leuchtkörper mit Leistung bis 400 W
- Dimmbarkeit 10 V PWM; 0-10 V, Dali Standardsteuerung RGB DMX 512
- LEDstreams in schwarz, kundenspezifische Lackierung möglich (grau, silber, weiß)
- einfache Installation und Wartung
- Beständigkeit gegen Staub und Wasser - IP65
- lange Lebensdauer >30.000 h mit geringem Stromverbrauch
- sofortiger Betrieb des Leuchtkörpers auf 100 % des Lichtstroms
- Schalthäufigkeit >100.000x
- keine UV- und IR-Strahlung

### Einsatzgebiete:

- Gebäudefassaden
- Freiflächen
- Garten- und Parkanlagen
- Freizeit- und Aquaparks
- Brücken
- Beleuchtung historischer Gebäude und Sehenswürdigkeiten
- weitere Einsatzgebiete



Patentiert



**LUXEON**  
BY PHILIPS LUMILEDS

**CREE**

**MW**  
MEAN WELL



Lebensdauer  
L70  
>30.000 h



Wirkungsgrad  
> 95 %



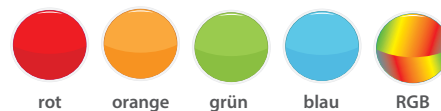
Leistung 60 - 400 W  
 Spannung AC 230 V  
 Arbeitstemperatur - 25 bis + 45 °C  
 Übergangstemperatur <96°C  
 Lebensdauer >30.000 h  
 Material des Leuchtkörpers Aluminium  
 Schutzart IP65  
 Eingesetzter Driver Mean Well  
 Lichtquelle Cree XM-L (R, G, B, W); Philips  
 Dimmbarkeit auf Wunsch dimmbar  
 Standardsteuerung Dimmung 10 V PWM; 0-10 V oder Dali  
 Ausführung RGB DMX 512  
 Garantie RGB oder monochromatisch - rot, orange, grün, blau 2 Jahre

Profi line

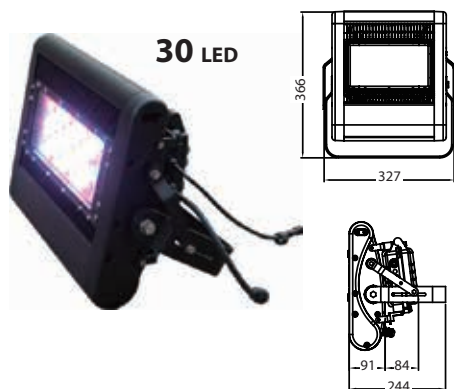
Leistungs-  
aufnahme  
60 W

Gewicht  
6 kg

IP  
65



RGB => 10LED rot  
10LED grün  
10LED blau



Modell	Licht- quelle	Strahlungswinkel	Versorgungs- spannung	Strom	IP	Dimmbarkeit
LSC60N65	Philips Cree	15°, 30°, 40°, 60°, 60°x135° (symmetrisch), 85°x135° (asymmetrisch) weitere auf Anfrage	230 V AC	500 mA (R/G/B)	IP65	Nein
LSC60D65						(0 - 10 V) (10 V PWM)
LSC60DL65						Dali

Für Ihre Bestellung verwenden Sie bitte den Typenschlüssel auf Seite 22.  
 Beispiel für den Typencode: **LSC60N65C15GRGB**

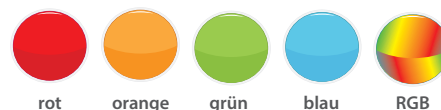
60 W - RGB  
Neu!

60 W LED ... bis 150 W Metallhalogenid

Leistungs-  
aufnahme  
100 W

Gewicht  
8,5 kg

IP  
65



RGB => 18LED rot  
18LED grün  
18LED blau



Modell	Licht- quelle	Strahlungswinkel	Versorgungs- spannung	Strom	IP	Dimmbarkeit
LSC100N65	Philips Cree	15°, 30°, 40°, 60°, 60°x135° (symmetrisch), 85°x135° (asymmetrisch) weitere auf Anfrage	230 V AC	500 mA (R/G/B)	IP65	Nein
LSC100D65						(0 - 10 V) (10 V PWM)
LSC100DL65						Dali

Für Ihre Bestellung verwenden Sie bitte den Typenschlüssel auf Seite 22.  
 Beispiel für den Typencode: **LSC100N65C15GRGB**

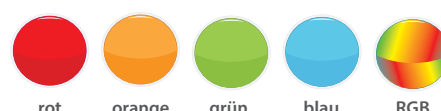
100 W - RGB  
Neu!

100 W LED ... bis 250 W Metallhalogenid

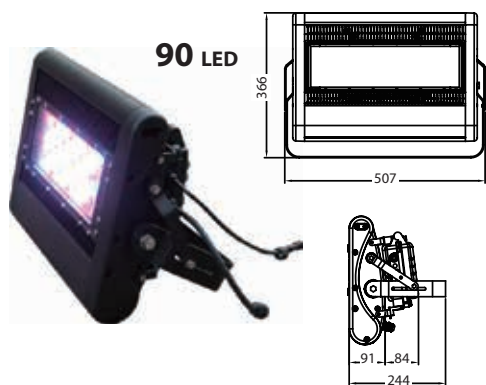
Leistungs-  
aufnahme  
150 W

Gewicht  
10 kg

IP  
65



RGB => 30LED rot  
30LED grün  
30LED blau



Modell	Licht- quelle	Strahlungswinkel	Versorgungs- spannung	Strom	IP	Dimmbarkeit
LSC150N65	Philips Cree	15°, 30°, 40°, 60°, 60°x135° (symmetrisch), 85°x135° (asymmetrisch) weitere auf Anfrage	230 V AC	500 mA (R/G/B)	IP65	Nein
LSC150D65						(0 - 10 V) (10 V PWM)
LSC150DL65						Dali

Für Ihre Bestellung verwenden Sie bitte den Typenschlüssel auf Seite 22.  
 Beispiel für den Typencode: **LSC150N65C15GRGB**

150 W - RGB  
Neu!

150 W LED ... bis 250 W Metallhalogenid

400 W - RGB

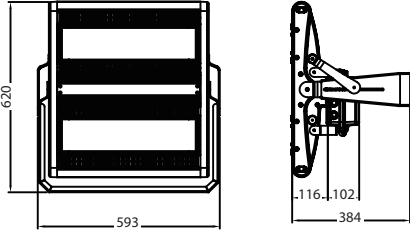
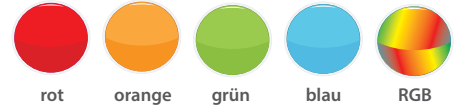
Neu!



198 LED

<b>Leistung</b> 400 W	<b>Gewicht</b> 21 kg	<b>IP</b> 65
--------------------------	-------------------------	-----------------

RGB => 66LED rot  
66LED grün  
66LED blau



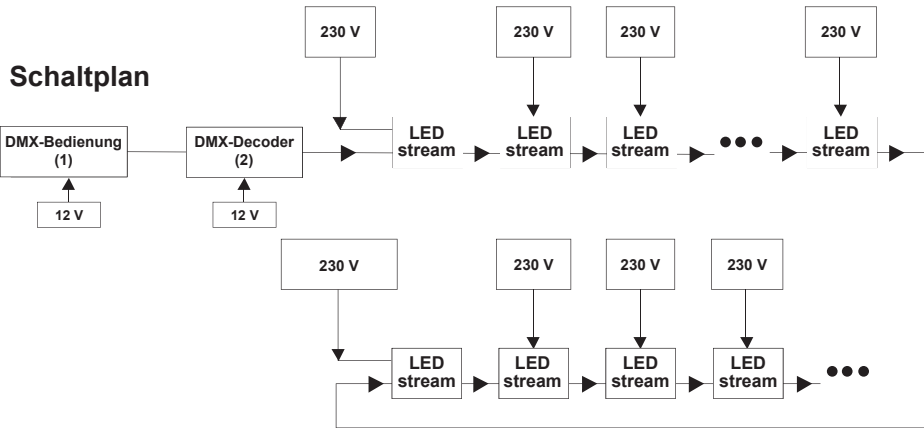
Modell	Lichtquelle	Strahlungswinkel	Versorgungsspannung	Strom	IP	Dimmbarkeit
LSC400N65	Philips Cree	15°, 30°, 40°, 60°, 60°x135° (symmetrisch), 85°x135° (asymmetrisch) weitere auf Anfrage	230 V AC	500 mA (R/G/B)	IP65	Nein
LSC400D65						(0 - 10 V) (10 V PWM)
LSC400DL65						Dali

Für Ihre Bestellung verwenden Sie bitte den Typenschlüssel auf dieser Seite.  
Beispiel für den Typencode: **LSC400N65C15GRGB**

400 W LED ... bis 1000 W Metallhalogenid

## Schaltplan + Zubehör

Alle RGB LEDstreams müssen zur externen Bedienung an den DMX Decoder angeschlossen werden.



1) LC-1000 - DMX 512 Bedienung



2) JM-1001 - DMX 512 Decoder



Modell	Code	Bezeichnung
LC-1000-DMX512	ML-113.011.55.0	Bedienung DMX 512
JM-1001-DMX512	ML-113.012.55.0	Recorder DMX 512

\*Für detaillierte Informationen kontaktieren Sie uns bitte.

## Typenschlüssel

Typ der Leuchte	Leistung	Dimmbarkeit	Schutzart	Lichtquelle	Strahlungswinkel	Farbe	Farbe	Spezielle Behandlung
LEDstream C	60 bis 400 W	DL = dimmbar (Dali) D = dimmbar (0-10V) (10V PWM) N = nicht dimmbar	IP65	Cree Philips	15°, 30°, 40°, 60°, 60°x135°, 85°x135° weitere auf Anfrage	G = grau S = silber B = schwarz W = weiß	RGB R - rot G - grün B - blau A - orange	(Kabel, Stecker usw.)

LSC	60	DL D N	65	C	15	G	RGB	extras
	100			P	30	S	R	
	150				40	B	G	
	400				60	W	B	
					60/135 S		A	
					85/135 A			

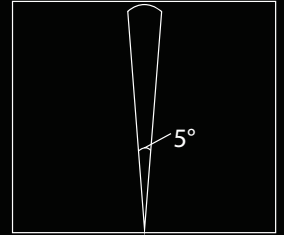
Beispiel für den Typencode: **LSC60N65C15GRGB**

# Referenzen





# Hochleistungsbeleuchtung LEDcannon



## LEDcannon (60 W – 360 W)

- LEDcannon garantiert bestmögliche Beleuchtung für Außenanlagen
- durch die Kombination von Konstruktion der Leuchte, des optischen Systems und des Designs, zählen die Scheinwerfer zu den führenden Modellen am Markt

### Eigenschaften:

- die elegante Form der Leuchte entspricht den architektonischen Anforderungen
- der enge optische Strahlungswinkel (5°) gewährleistet die Projektorbeleuchtung für weite Entfernungen
- Lichtstrom bis 26.400 lm
- LED - Cree, Philips
- sofortiger Betrieb des Leuchtkörpers auf 100 % des Lichtstroms
- Dimmbarkeit 10 V PWM; 0-10 V, Dali
- eingebauter Driver MEAN WELL
- einfaches Befestigungssystem für leichte Montage
- Beständigkeit gegen Staub und Wasser - IP 65
- lange Lebensdauer >50.000 h
- 3 Jahre Garantie
- Einschaltungen >100.000x
- keine UV- und IR-Strahlung

Patentiert

### Einsatzgebiete:

- geeignet für die Beleuchtung von Statuen, Brücken, Gebäuden, Wolkenkratzer, Freizeitparks, Casinos, Spielplätze, Gärten, sowie Außenbeleuchtung für große Entfernungen

Es werden folgende europäische Vorschriften erfüllt: 2004/108/EC (EMV) und 2006/95/EC (LDV), EN 60598-1: 2008+A1: 2009, EN60958-2-5:1998, EN 55015:2006+A1: 2007+A2: 2009, EN 61547:2009, EN 61000-3-2:2006+A1: 2009+A2: 2009, EN 61000-3-3: 2008, EN 61347-2-13:2006, EN 61347-1:2008





Lebensdauer  
L70  
>50.000 h

0,01s  
100%  
%



Wirkungsgrad  
>95 %

ON  
OFF  
100.000x



Spannung AC 90 - 305 V (erhältlich auch für Spannung 12V)  
 Frequenz 50 - 60 Hz  
 Arbeitstemperatur - 40 bis + 45 °C  
 Lebensdauer >50.000 h  
 Schutzart IP65  
 Eingesetzter Driver Mean Well  
 Lichtquelle Cree XM-L; Philips Lumileds Rebel ES  
 Luxeon ZES; Cree x PG2  
 Osram OSOLON Square  
 auf Wunsch dimmbar  
 Dimmung 10 V PWM; 0 - 10 V, Dali  
 3 Jahre

Dimmbarkeit  
 Garantie

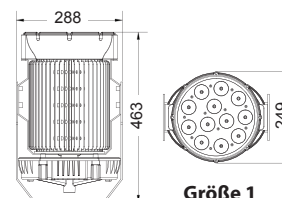
Profi line



12 LED

52 W LED

Leistung 52 W  
 Leistungsaufnahme 60 W  
 Gewicht 10 kg  
 IP 65



Größe 1

52 W

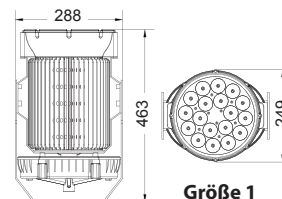
Modell	Lichtquelle	Strahlungswinkel	Lichtstrom*	Farbtemperatur	Ra	IP	Dimmbarkeit
LC52N65	Cree (12 Stück)	5° (+/- 2,5°)	4800 Lm bei 6000 K Ra >70	3000 K bis 7000 K	>70 >80	IP65	Nein
LC52D65							(0 - 10 V) (10 V PWM)
LC52DL65							Dali



18 LED

100 W LED

Leistung 100 W  
 Leistungsaufnahme 110 W  
 Gewicht 10,5 kg  
 IP 65



Größe 1

100 W

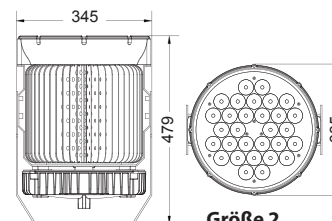
Modell	Lichtquelle	Strahlungswinkel	Lichtstrom*	Farbtemperatur	Ra	IP	Dimmbarkeit
LC100N65	Cree (18 Stück)	5° (+/- 2,5°)	8800 Lm bei 6000 K Ra >70	3000 K bis 7000 K	>70 >80	IP65	Nein
LC100D65							(0 - 10 V) (10 V PWM)
LC100DL65							Dali



30 LED

150 W LED

Leistung 150 W  
 Leistungsaufnahme 170 W  
 Gewicht 16 kg  
 IP 65



Größe 2

150 W

Modell	Lichtquelle	Strahlungswinkel	Lichtstrom*	Farbtemperatur	Ra	IP	Dimmbarkeit
LC150N65	Cree (30 Stück)	5° (+/- 2,5°)	13600 Lm bei 6000 K Ra >70	3000 K bis 7000 K	>70 >80	IP65	Nein
LC150D65							(0 - 10 V) (10 V PWM)
LC150DL65							Dali

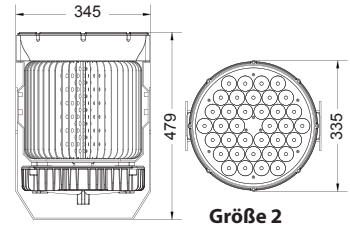
\*Die Lichtstromwerte entsprechen der Lichtquelle Cree bei 6000 K und Ra >70.

205 W



36 LED

Leistung 205 W | Leistungsaufnahme 230 W | Gewicht 16,5 kg | IP 65



205 W LED

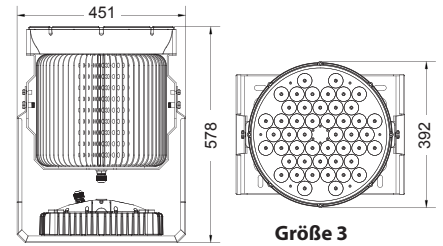
Modell	Lichtquelle	Strahlungswinkel	Lichtstrom*	Farbtemperatur	Ra	IP	Dimmbarkeit
LC205N65	Cree (36 Stück)	5° (+/- 2,5°)	17600 Lm bei 6000 K Ra 70	3000 K bis 7000 K	>70 >80	IP65	Nein
LC205D65							(0 - 10 V) (10 V PWM)
LC205DL65							Dali

260 W



48 LED

Leistung 260 W | Leistungsaufnahme 280 W | Gewicht 28 kg | IP 65



260 W LED

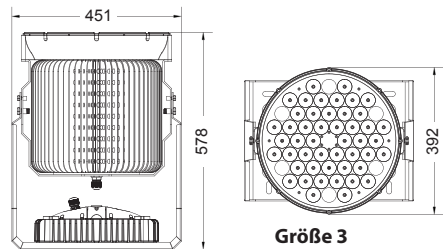
Modell	Lichtquelle	Strahlungswinkel	Lichtstrom*	Farbtemperatur	Ra	IP	Dimmbarkeit
LC260N65	Cree (48 Stück)	5° (+/- 2,5°)	22400 Lm bei 6000 K Ra 70	3000 K bis 7000 K	>70 >80	IP65	Nein
LC260D65							(0 - 10 V) (10 V PWM)
LC260DL65							Dali

300 W



54 LED

Leistung 300 W | Leistungsaufnahme 330 W | Gewicht 29 kg | IP 65



300 W LED

Modell	Lichtquelle	Strahlungswinkel	Lichtstrom*	Farbtemperatur	Ra	IP	Dimmbarkeit
LC300N65	Cree (54 Stück)	5° (+/- 2,5°)	26400 Lm bei 6000 K Ra 70	3000 K bis 7000 K	>70 >80	IP65	Nein
LC300D65							(0 - 10 V) (10 V PWM)
LC300DL65							Dali

\*Die Lichtstromwerte entsprechen der Lichtquelle Cree bei 6000 K und Ra >70.

## Typenschlüssel

Typ der Leuchte	Leistung	Dimmbarkeit	Schutzart	Lichtquelle	Strahlungswinkel	Farbe	Farbtemperatur	Index der Farbgebung	Spezielle Behandlung
LEDcannon	52 bis 300 W	DL = dimmbar (Dali) D = dimmbar (0-10 V) (10 V PWM) N = nicht dimmbar	IP65	Philips Osram Cree	5° (+/- 2,5°)	B = schwarz W = weiß G = grau	3000 K bis 7000 K	Ra >70 Ra >80	(Kabel, Stecker usw.)

LC 52 N 65 C 5 B 3000 K 70 extras

100  
150  
205  
260  
300

P  
O

W  
G

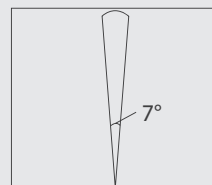
4000 K  
5000 K  
5500 K  
6000 K  
7000 K

Beispiel für den Typencode:  
**LC52N65C5B3000K70**

Netzteil, Bedienung, Decoder *siehe S. 22*



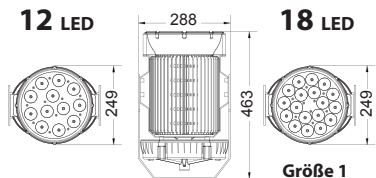
Spannung DC 48 V (erhältlich auch für Spannung 12 V)  
 Strom der einzelnen LED 500 mA (RGBW)  
 Arbeitstemperatur - 25 bis + 45 °C  
 Lebensdauer >30.000 h  
 Material des Leuchtkörpers Aluminium  
 Schutzart IP65  
 Eingesetzter Driver Mean Well  
 Lichtquelle Cree RGBW Series XM-L Color  
 Garantie 2 Jahre



60 W LED  
 120 W LED



Leistungsaufnahme 60 W Gewicht 10 kg IP 65  
 Leistungsaufnahme 120 W Gewicht 10,5 kg

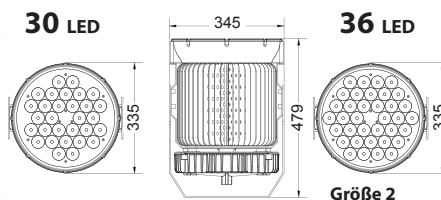


Modell	Lichtquelle	Anzahl von LED	Strahlungswinkel	IP
LCC6065	Cree RGBW Serie	12	7°	IP65
LCC12065		18		

180 W LED  
 240 W LED



Leistungsaufnahme 180 W Gewicht 16 kg IP 65  
 Leistungsaufnahme 240 W Gewicht 16,5 kg

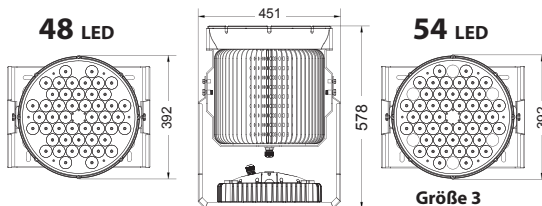


Modell	Lichtquelle	Anzahl von LED	Strahlungswinkel	IP
LCC18065	Cree RGBW Serie	30	7°	IP65
LCC24065		36		

300 W LED  
 360 W LED



Leistungsaufnahme 300 W Gewicht 28 kg IP 65  
 Leistungsaufnahme 360 W Gewicht 29 kg



Modell	Lichtquelle	Anzahl von LED	Strahlungswinkel	IP
LCC30065	Cree RGBW Serie	48	7°	IP65
LCC36065		54		

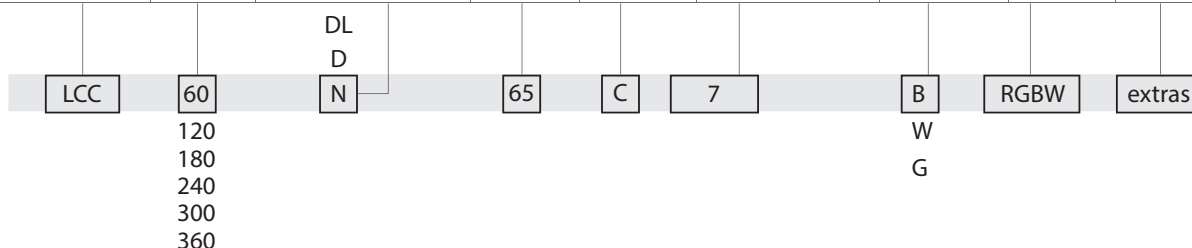
Neu!  
 60 W, 120 W RGB

Neu!  
 180 W, 240 W RGB

Neu!  
 300 W, 360 W RGB

## Typenschlüssel

Typ der Leuchte	Leistung	Dimmbarkeit	Schutzart	Lichtquelle	Strahlungswinkel	Farbe	Lichtfarbe	Spezielle Behandlung
LEDcannon C	60 bis 360 W	DL = dimmbar (Dali) D = dimmbar (0-10 V) (10 V PWM) N = nicht dimmbar	IP65	Cree	7° weitere auf Anfrage	B = schwarz W = weiß G = grau	RGBW	(Kabel, Stecker usw.)



Netzteil, Bedienung, Decoder *siehe S. 22*

Beispiel für den Typencode: **LCC60N65C7BRGW**



# Hochleistungsbeleuchtung für abgehängte Decken LEDheaven



## LEDheaven (80 W – 150 W)

- LEDheaven ist die energetisch sparsame Lösung für Außenanwendungen bei abgehängten Decken
- das speziell bearbeitete Kühlsystem und das Retro-Design machen diese Scheinwerfer zu optimalen Modellen für die Beleuchtung von Außenanlagen

### Eigenschaften:

- das Design der Leuchtkörper ermöglicht den direkten Austausch mit bestehenden HID-Systemen
- für Decken- oder Oberflächenbefestigung erhältlich
- Lichtstrom bis 16.500 lm
- LED - Philips, Osram
- sofortiger Betrieb des Leuchtkörpers auf 100 % des Lichtstroms
- eingebauter Driver MEAN WELL zum direkten Anschluss ans Stromnetz
- auf Wunsch dimmbar (10 V PWM; 0-10 V, Dali)
- mit Bewegungs-/Tageslichtsensor erhältlich
- lange Lebensdauer >50.000 h
- Beständigkeit gegen Staub und Wasser - IP65
- 3 Jahre Garantie
- Einschaltungen >100.000x
- keine UV- und IR-Strahlung

### Einsatzgebiete:

- Tankstellen, Parkplätze, Schwimmhallen
- Einkaufszentren, Überdachungen und Räume mit Decken- oder Untersichtsbeleuchtungen für hohe Schutzarten

Es werden folgende europäische Vorschriften erfüllt: 2004/108/EC (EMV) und 2006/95/EC (LDV), EN 60598-1: 2008+A1: 2009, EN60958-2-5:1998, EN 55015:2006+A1: 2007+A2: 2009, EN 61547:2009, EN 61000-3-2:2006+A1: 2009+A2: 2009, EN 61000-3-3: 2008, EN 61347-2-13:2006, EN 61347-1:2008

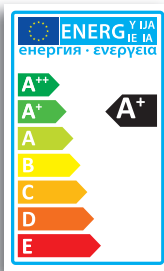


Patentiert



Lebensdauer  
L70  
>50.000 h

0,01s  
100%  
%



Wirkungsgrad  
> 95 %

ON  
OFF  
100.000x



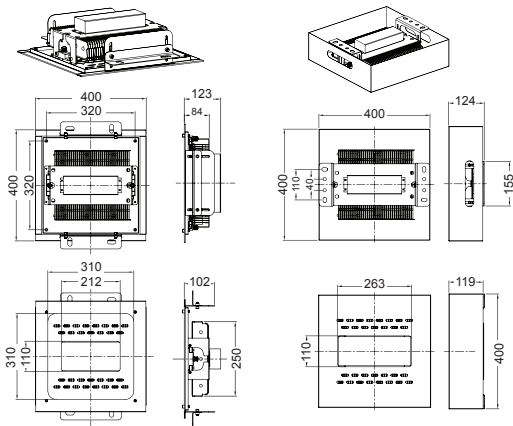
Profi line



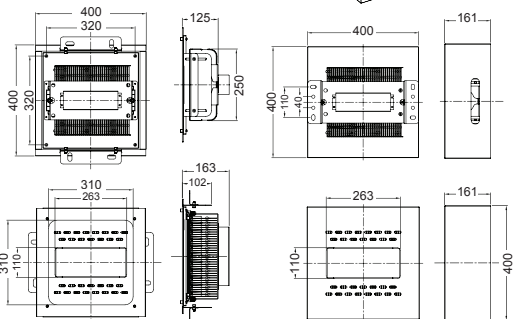
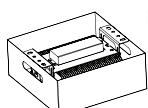
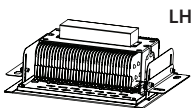
80 W LED a 100 W LED

Einglassener Leuchtkörper (LHZ)

Nachgesetzter Leuchtkörper (LHP)

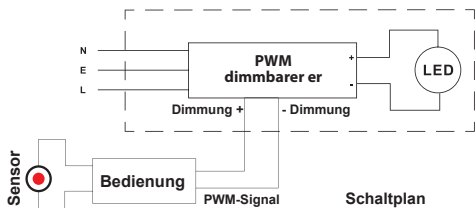


120 W LED und 150 W LED



Alle unsere LEDheavens (dimmbare Version) können an die externen Bewegungs-, Präsenz- oder Tageslichtsensoren angeschlossen werden.

LEDheaven



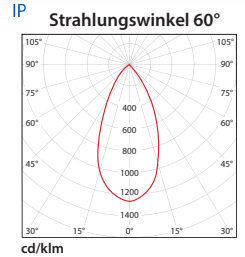
Spannung AC 90 - 305 V  
 Frequenz 50 - 60 Hz  
 Arbeitstemperatur - 40 bis + 45 °C  
 Lebensdauer >50.000 h  
 Schutzart IP65  
 Eingesetzter Driver Mean Well  
 Dimmbarkeit auf Wunsch dimmbar  
 Dimmung 10 V PWM; 0 - 10 V, Dali  
 Bewegungs-/Tageslichtsensor  
 3 Jahre

Bei Bestellung des gewünschten Modells führen Sie bitte den Strahlungswinkel, die Farbtemperatur und Ra an.

Beispiel für den Bestellcode: **LHZ120N65P90W4000K70**

Leistung 80 W  
 Leistungsaufnahme 88 W  
 Gewicht 7 kg  
 IP 65

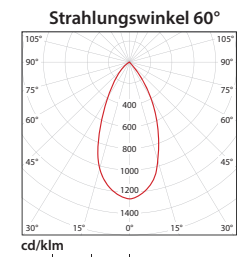
Durchschnittliche Beleuchtungsstärke	Durchmesser	Höhe
870 lx	ø 4,2 m	4 m
386 lx	ø 6,4 m	6 m
217 lx	ø 8,4 m	8 m
139 lx	ø 10,6 m	10 m



Modell	Lichtquelle	Strahlungswinkel	Lichtstrom	Farbtemperatur	Ra	IP	Dimmbarkeit
LHZ80N65 / LHP80N65	Philips/Lumileds (Luxeon Series), Cree, OSRAM (OLSON Square)	60°	8800 Lm bei 5500 K Ra >70	3000 K bis 7000 K	>70	IP65	Nein
LHZ80D65 / LHP80D65		90°					(0 - 10 V) (10 V PWM)
LHZ80DL65 / LHP80DL65		60°x135°					Dali
LHZ80S65 / LHP80S65							Bewegungs-/Tageslichtsensor

Leistung 100 W  
 Leistungsaufnahme 110 W  
 Gewicht 7 kg  
 IP 65

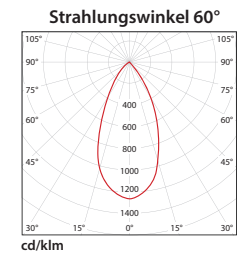
Durchschnittliche Beleuchtungsstärke	Durchmesser	Höhe
1088 lx	ø 4,2 m	4 m
483 lx	ø 6,4 m	6 m
271 lx	ø 8,4 m	8 m
174 lx	ø 10,6 m	10 m



Modell	Lichtquelle	Strahlungswinkel	Lichtstrom	Farbtemperatur	Ra	IP	Dimmbarkeit
LHZ100N65 / LHP100N65	Philips/Lumileds (Luxeon Series), Cree, OSRAM (OLSON Square)	60°	11000 Lm bei 5500 K Ra >70	3000 K bis 7000 K	>70	IP65	Nein
LHZ100D65 / LHP100D65		90°					(0 - 10 V) (10 V PWM)
LHZ100DL65 / LHP100DL65		60°x135°					Dali
LHZ100S65 / LHP100S65							Bewegungs-/Tageslichtsensor

Leistung 120 W  
 Leistungsaufnahme 135 W  
 Gewicht 7,5 kg  
 IP 65

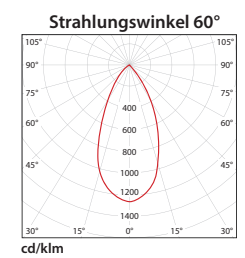
Durchschnittliche Beleuchtungsstärke	Durchmesser	Höhe
1305 lx	ø 4,2 m	4 m
579 lx	ø 6,4 m	6 m
326 lx	ø 8,4 m	8 m
209 lx	ø 10,6 m	10 m



Modell	Lichtquelle	Strahlungswinkel	Lichtstrom	Farbtemperatur	Ra	IP	Dimmbarkeit
LHZ120N65 / LHP120N65	Philips/Lumileds (Luxeon Series), Cree, OSRAM (OLSON Square)	60°	13200 Lm bei 5500 K Ra >70	3000 K bis 7000 K	>70	IP65	Nein
LHZ120D65 / LHP120D65		90°					(0 - 10 V) (10 V PWM)
LHZ120DL65 / LHP120DL65		60°x135°					Dali
LHZ120S65 / LHP120S65							Bewegungs-/Tageslichtsensor

Leistung 150 W  
 Leistungsaufnahme 170 W  
 Gewicht 7,5 kg  
 IP 65

Durchschnittliche Beleuchtungsstärke	Durchmesser	Höhe
1631 lx	ø 4,2 m	4 m
724 lx	ø 6,4 m	6 m
407 lx	ø 8,4 m	8 m
261 lx	ø 10,6 m	10 m



Modell	Lichtquelle	Strahlungswinkel	Lichtstrom	Farbtemperatur	Ra	IP	Dimmbarkeit
LHZ150N65 / LHP150N65	Philips/Lumileds (Luxeon Series), Cree, OSRAM (OLSON Square)	60°	16500 Lm bei 5500 K Ra >70	3000 K bis 7000 K	>70	IP65	Nein
LHZ150D65 / LHP150D65		90°					(0 - 10 V) (10 V PWM)
LHZ150DL65 / LHP150DL65		60°x135°					Dali
LHZ150S65 / LHP150S65							Bewegungs-/Tageslichtsensor

80 W

100 W

120 W

150 W



# Hochleistungsbeleuchtung LEDalley



## LEDalley

(50 W-200 W)

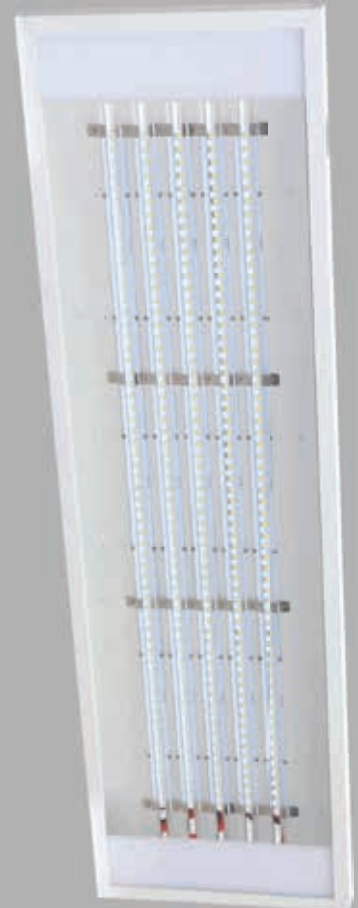
- Dieses Programm der LED-Beleuchtung ist mit der neuesten hochleistungsfähigen LED-Technologie ausgerüstet. Ziel ist der Ersatz der Leuchtkörper T5 in industriellen Umgebungen. Dank dem patentierten linearen optischen Profil bietet diese Lichtquelle eine sehr homogene und gleichmäßige Beleuchtung.
- Das patentierte Kühlerdesign führt die Wärme optimal ab und gewährleistet die niedrige TC-Temperatur im Übergang des LED-Chips und Kühlers. Dadurch wird eine lange Lebensdauer erreicht.

## Eigenschaften

- spezielles optisches Profil für die maximale und effektive Fokussierung des Lichtstroms
- der Leuchtkörper wird aus Aluminium und die Abdeckung aus Polycarbonat hergestellt
- mit Hängeclips geliefert
- auf Wunsch erfolgt die Lieferung mit Bewegungs- und/oder Tageslichtsensor
- niedriges Gewicht für einfachere und sichere Montage
- Oberflächenbehandlung durch Pulverbeschichtung in verschiedenen Farbtönen

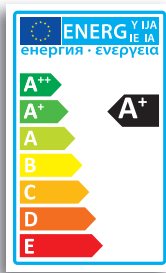
## Einsatzgebiete

Geeignet zur Beleuchtung von industriellen Bereichen, wie Lagerräume, Logistikzentren, Produktionsstätten usw.





Lebensdauer  
L70  
>50.000 h



Wirkungsgrad  
> 95 %



Profi line

Spannung AC 90 - 305 V  
 Frequenz 50 - 60 Hz  
 Arbeitstemperatur - 25 bis + 45 °C  
 Lebensdauer >50.000 h  
 Schutzart IP40  
 Eingesetzter Driver Mean Well HLG series  
 Dimmbarkeit auf Wunsch dimmbar  
 Dimmung 10 V PWM; 0 - 10 V, Dali  
 Anwesenheits-/Tageslichtsensor  
 Garantie 3 Jahre

Bei Bestellung des gewünschten Modells führen Sie bitte den Strahlungswinkel, die Farbtemperatur und Ra an. Modell Midpower Winkel weißer Körper Temperatur Weiß

Beispiel für den Bestellcode: **LA100N40M45/110W4000K70**

IP

Leistung 50 W LED 150 Gewicht 5 kg IP 40

Modell	Lichtquelle	Strahlungswinkel	Lichtstrom	Farbtemperatur	Ra	IP	Dimmbarkeit
LA50N40	Midpower 5630	45°x110° weitere auf Anfrage	5400 Lm bei 5500 K Ra >70	2700 K bis 6000 K	>70 >80	IP40	Nein
LA50D40							(0 - 10 V) (10 V PWM)
LA50DL40							Dali

Leistung 100 W LED 300 Gewicht 9 kg IP 40

Modell	Lichtquelle	Strahlungswinkel	Lichtstrom	Farbtemperatur	Ra	IP	Dimmbarkeit
LA100N40	Midpower 5630	45°x110° weitere auf Anfrage	10700 Lm bei 5500 K Ra >70	2700 K bis 6000 K	>70 >80	IP40	Nein
LA100D40							(0 - 10 V) (10 V PWM)
LA100DL40							Dali

Leistung 150 W LED 450 Gewicht 9,2 kg IP 40

Modell	Lichtquelle	Strahlungswinkel	Lichtstrom	Farbtemperatur	Ra	IP	Dimmbarkeit
LA150N40	Midpower 5630	45°x110° weitere auf Anfrage	16000 Lm bei 5500 K Ra >70	2700 K bis 6000 K	>70 >80	IP40	Nein
LA150D40							(0 - 10 V) (10 V PWM)
LA150DL40							Dali

Leistung 200 W LED 630 Gewicht 9,4 kg IP 40

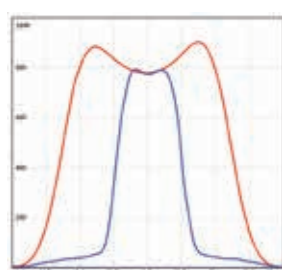
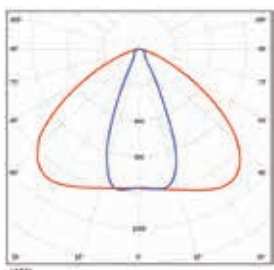
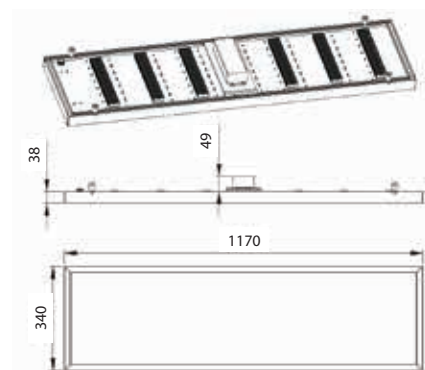
Modell	Lichtquelle	Strahlungswinkel	Lichtstrom	Farbtemperatur	Ra	IP	Dimmbarkeit
LA200N40	Midpower 5630	45°x110° weitere auf Anfrage	21500 Lm bei 5500 K Ra >70	2700 K bis 6000 K	>70 >80	IP40	Nein
LA200D40							(0 - 10 V) (10 V PWM)
LA200DL40							Dali



50 W LED LA50N40



100 W LED LA100N40 150 W LED LA150N40 200 W LED LA200N40



Montagehöhe	Strahlprofil	Fußbodenbeleuchtung (LUX)			
		LA50N40	LA100N40	LA150N40	LA200N40
4 m	3,3x11,4 m	260	522	783	1043
6 m	5x17,1 m	116	232	348	464
8 m	6,6x22,9 m	65	132	197	263
10 m	8,3x28,6 m	42	56	128	171

50 W

100 W

150 W

200 W



Die Firma Schmachtl GmbH behält sich das Recht auf die technischen Änderungen und Verbesserungen der McLED-Produkte vor.



**Schmachtl GmbH, Zentrale**

A-4020 Linz, Pummererstr. 36  
T +43 732 7646-0  
F +43 732 785036  
office.linz@schmachtl.at  
www.schmachtl.at

**Wien**

A-1230 Wien, Kolpingstr. 15  
T +43 1 6162180-0  
F +43 1 6162180-99  
office.wien@schmachtl.at

**Graz**

A-8010 Graz, Th.-Körner-Str. 54  
T +43 316 672185-0  
F +43 316 672439  
office.graz@schmachtl.at

**Innsbruck**

A-6020 Innsbruck, Höttinger Au 20  
T +43 512 265060-0  
F +43 512 266151  
office.ibk@schmachtl.at